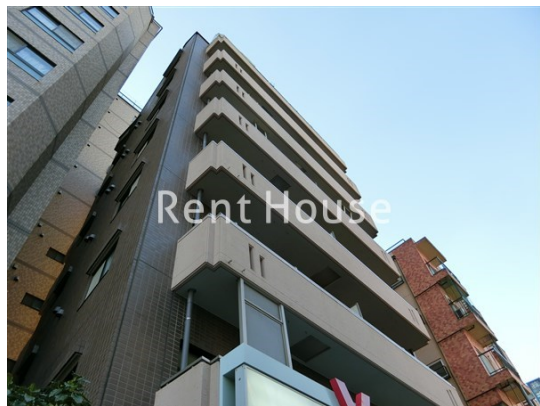


FOR RENT

賃料	管理費等
125,000円	7,000円

耐震構造 駅まで平坦 平坦地 南面バルコニー 内装リフォーム済 2F以上 1フロア2住戸 オートロック セキュリティ有り
角住戸 2面採光 眺望良好 通風良好

【外観】



【間取り図】



間取り	2DK		
敷金	1ヶ月	礼金	1ヶ月
敷引/償却金	-	保証金	-
物件種別	マンション		
建物名・部屋番号	セルエ三鷹		
物件所在地	東京都三鷹市下連雀4丁目		
交通	中央線 三鷹駅 徒歩10分 中央線 武蔵境駅 徒歩25分		
間取詳細	DK(7畳) 洋室(6畳) 洋室(6畳)		
構造・規模	鉄筋コンクリート 8階建 6階		
専有面積	44㎡	向き	東
築年月	1994年2月	契約期間	2年
損害保険	有 21,500円 24ヶ月	入居時期	相談
駐車場	近隣駐車場 25000円/月 ~ 駐輪場		
設備	エレベーター 敷地内ゴミ置き場 ガスコンロ設置可 2口コンロ ガスキッチン キッチンに窓		
その他費用			
入居諸条件	楽器等の使用相談 二人可 法人可 ルームシェア可		
保証会社	可 利用の場合、賃料総額の30%で加入		
備考			

図面と現況が異なる場合は現況が優先となります。

間取りの「S」はサービスルーム(納戸)です。

情報更新日2024年11月9日

No.000000326



東京都知事(5)第78845号
全日本不動産協会
株式会社レントハウス 吉祥寺店
東京都武蔵野市吉祥寺南町1丁目1-2 ANDOBLD . CINCO2階
TEL:0422-40-3755 FAX:0422-40-3777
E-mail: kichijyoji@renthouse.co.jp
URL: http://www.renthouse.co.jp/kitijyouji1122.html



携帯サイトから物件詳細を閲覧できます!

取引態様	手数料負担の割合	貸主	借主
仲介元付(一般)	手数料配分の割合	元付	客付