

# FOR RENT

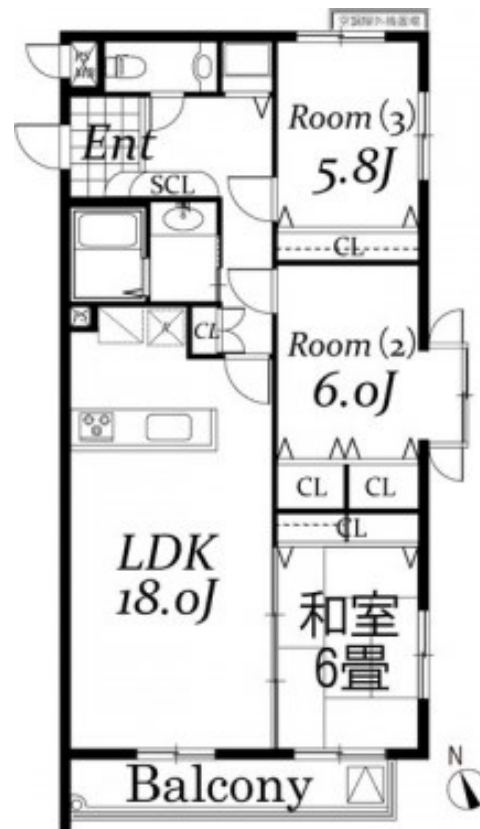
賃料	管理費等
255,000円	8,000円

耐震構造 閑静な住宅街 南面バルコニー 内装リフォーム済 最上階 上階無し 2F以上 オートロック セキュリティ有り 振り分け 角住戸 2面採光 陽当たり良好 眺望良好 通風良好

【外観】



【間取り図】



図面と現況が異なる場合は現況が優先となります。

間取りの「S」はサービスルーム(納戸)です。

間取り	3LDK		
敷金	1ヶ月	礼金	無
敷引 / 償却金	-	保証金	-
物件種別	マンション		
建物名・部屋番号	ヴィラージュ西荻		
物件所在地	東京都杉並区西荻北3丁目		
交通	中央・総武線各停 西荻窪駅 徒歩3分 中央・総武線各停 吉祥寺駅 徒歩25分		
間取詳細	LDK(18畳) 洋室(5.8畳) 洋室(6畳) 和室(6畳)		
構造・規模	鉄筋コンクリート 4階建 4階		
専有面積	85.85㎡	向き	南
築年月	1993年3月	契約期間	2年
損害保険	有 23,000円 24ヶ月	入居時期	相談
駐車場	有(敷地内) 22000円/月 ~ 駐輪場		
設備	エレベーター 敷地内ゴミ置き場 システムキッチン 対面式キッチン カウンターキッチン		
その他費用			
入居諸条件	二人可 法人可 ルームシェア相談 子供可		
保証会社	可 初回契約時: 30%、更新時: 10,000円		
備考			

情報更新日2026年2月3日

No.0000000590

お問合せ先



東京都知事(5)第78845号  
全日本不動産協会

株式会社レントハウス 吉祥寺店

東京都武蔵野市吉祥寺南町1丁目1-2 ANDOBLD・CINCO2階

TEL:0422-40-3755

FAX:0422-40-3777

E-mail: kichijyoji@renthouse.co.jp

URL: http://www.renthouse.co.jp/kitijyouji1122.html



携帯サイトから物件詳細を閲覧できます！

取引態様	手数料負担の割合	貸主	借主
仲介先物	手数料配分の割合	元付	客付