

# FOR RENT

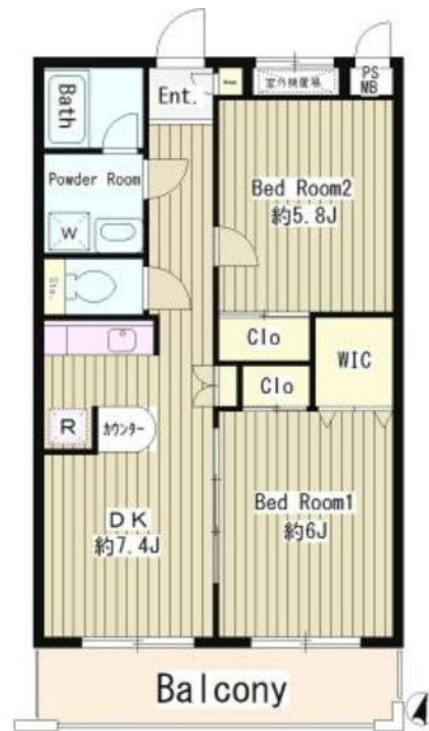
賃料	管理費等
132,000円	8,000円

耐震構造 閑静な住宅街 南面バルコニー オートロック セキュリティ有り 振り分け

【外観】



【間取り図】



間取り	2DK		
敷金	1ヶ月	礼金	1ヶ月
敷引/償却金	-	保証金	-
物件種別	マンション		
建物名・部屋番号	サンヴィラージュ三鷹		
物件所在地	東京都三鷹市牟礼5丁目		
交通	京王井の頭線 三鷹台駅 徒歩15分 京王井の頭線 久我山駅 徒歩25分		
間取詳細	DK(7.4畳) 洋室(6畳) 洋室(5.8畳)		
構造・規模	鉄筋コンクリート 3階建 1階		
専有面積	48.31㎡	向き	南
築年月	2002年4月	契約期間	2年
損害保険	有 21,500円 24ヶ月	入居時期	相談
駐車場	近隣駐車場 13000円/月 ~ 駐輪場		
設備	敷地内ゴミ置き場 宅配BOX 対面式キッチン カウンターキッチン ガスコンロ設置可 2口コンロ		
その他費用			
入居諸条件	楽器等の使用相談 二人可 法人可 子供可		
保証会社	必須 利用の場合、賃料総額の50%で加入		
備考			

図面と現況が異なる場合は現況が優先となります。

間取りの「S」はサービスルーム(納戸)です。

情報更新日2026年6月11日

No.000002613

お問合せ先



東京都知事(5)第78845号  
全日本不動産協会

株式会社レントハウス 吉祥寺店

東京都武蔵野市吉祥寺南町1丁目1-2 ANDOBLD . CINCO2階

TEL:0422-40-3755

FAX:0422-40-3777

E-mail: kichijyoji@renthouse.co.jp

URL: http://www.renthouse.co.jp/kitijyouji1122.html



携帯サイトから物件詳細を閲覧できます!

取引態様	手数料負担の割合	貸主	借主
仲介先物	手数料配分の割合	元付	客付