

# FOR RENT

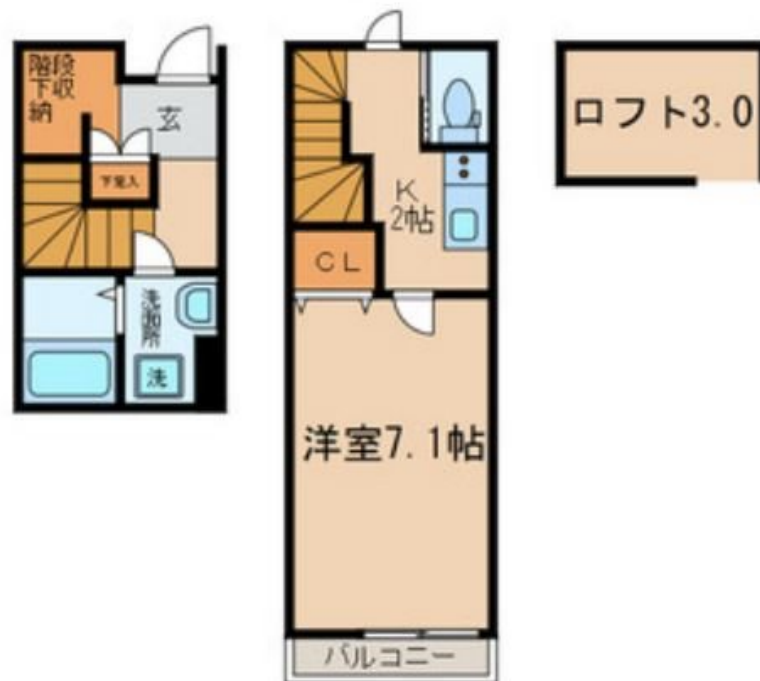
賃料	管理費等
104,000円	3,000円

耐震構造 デザイナーズ 閑静な住宅街 南面バルコニー 2F以上 セキュリティ有り ロフト メゾネット 角住戸 2面採光 陽当たり良好 眺望良好 通風良好

【外観】



【間取り図】



間取り	1K		
敷金	0.5ヶ月	礼金	1.5ヶ月
敷引/償却金	-	保証金	-
物件種別	アパート		
建物名・部屋番号	つばさの森(2F)		
物件所在地	東京都武蔵野市吉祥寺南町2丁目		
交通	中央・総武線各停 吉祥寺駅 徒歩10分 京王井の頭線 井の頭公園駅 徒歩11分		
間取詳細	洋室(7.1畳) ロフト(3畳)		
構造・規模	木造 2階建 1-2階		
専有面積	33.12㎡	向き	南
築年月	2014年4月	契約期間	2年
損害保険	有	入居時期	相談
駐車場	近隣駐車場 28000円/月 ~ 駐輪場 バイク置き場		
設備	敷地内ゴミ置き場 システムキッチン 2口コンロ IHクッキングヒーター パス・トイレ別 バス有		
その他費用			
入居諸条件	法人可 単身可		
保証会社	可 利用の場合、賃料総額の50%で加入		
備考			

図面と現況が異なる場合は現況が優先となります。

間取りの「S」はサービスルーム(納戸)です。

情報更新日2026年5月1日

No.000005062

お問合せ先



東京都知事(5)第78845号  
全日本不動産協会

株式会社レントハウス 吉祥寺店

東京都武蔵野市吉祥寺南町1丁目1-2 ANDOBLD . CINCO2階

TEL:0422-40-3755

FAX:0422-40-3777

E-mail: kichijyoji@renthouse.co.jp

URL: http://www.renthouse.co.jp/kitijyouji1122.html



携帯サイトから物件詳細を閲覧できます!

取引態様	手数料負担の割合	貸主	借主
仲介先物	手数料配分の割合	元付	客付