

FOR RENT

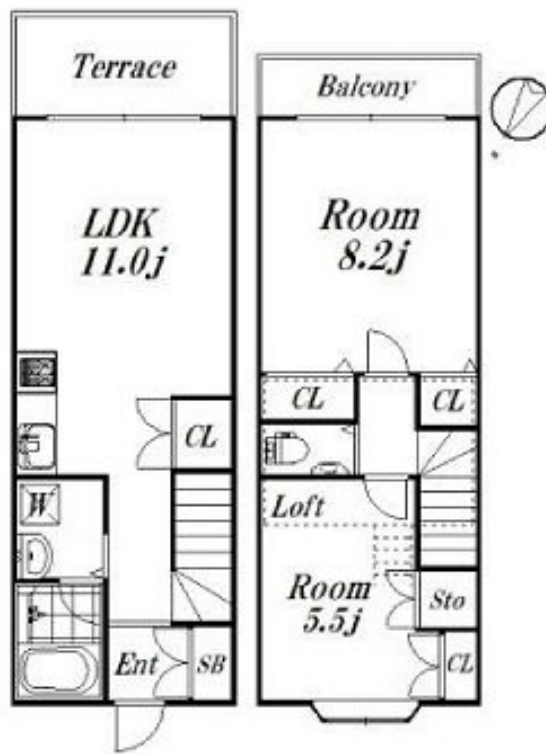
賃料	管理費等
149,000円	10,000円

防犯カメラ 耐震構造 デザイナーズ 始発駅 閑静な住宅街 南面バルコニー 2F以上 セキュリティ有り ロフト メゾネット

【外観】



【間取り図】



間取り	2LDK		
敷金	1ヶ月	礼金	1ヶ月
敷引/償却金	-	保証金	-
物件種別	テラスハウス		
建物名・部屋番号	宮前タウンハウス(2年再契約型)		
物件所在地	東京都杉並区宮前2丁目		
交通	京王井の頭線 富士見ヶ丘駅 徒歩15分 中央・総武線各停 荻窪駅 徒歩20分		
間取詳細	LDK(11畳) 洋室(8.2畳) 洋室(5畳)		
構造・規模	鉄筋コンクリート 2階建 1-2階		
専有面積	58.62㎡	向き	南
築年月	2004年3月	契約期間	定期借家契約 2年
損害保険	有	入居時期	即時
駐車場	近隣駐車場 20000円/月 ~ 駐輪場		
設備	敷地内ゴミ置き場 システムキッチン ガスレンジ付 2口コンロ グリル ガスキッチン バス・トイレ別		
その他費用			
入居諸条件	二人可 法人可 ルームシェア相談 子供可 单身可		
保証会社	可 利用の場合、賃料総額の50%で加入		
備考			

図面と現況が異なる場合は現況が優先となります。

間取りの「S」はサービスルーム(納戸)です。

情報更新日2024年10月28日

No.000005372

お問合せ先



東京都知事(5)第78845号
全日本不動産協会

株式会社レントハウス 吉祥寺店

東京都武蔵野市吉祥寺南町1丁目1-2 ANDOBLD・CINCO2階

TEL:0422-40-3755

FAX:0422-40-3777

E-mail: kichijyoji@renthouse.co.jp

URL: http://www.renthouse.co.jp/kitijyouji1122.html



携帯サイトから物件詳細を閲覧できます!

取引態様	手数料負担の割合	貸主	借主
仲介先物	手数料配分の割合	元付	客付