

# FOR RENT

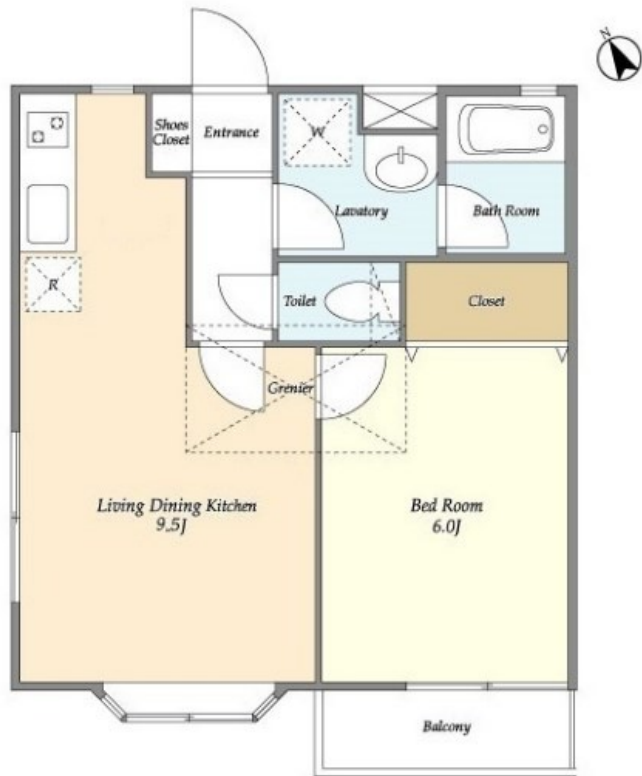
賃料	管理費等
105,000円	0円

耐震構造 閑静な住宅街 南面バルコニー 内装リフォーム済 最上階 上階無し 2F以上 セキュリティ有り 角住戸 2面採光 陽当たり良好 眺望良好 通風良好

【外観】



【間取り図】



図面と現況が異なる場合は現況が優先となります。

間取りの「S」はサービスルーム(納戸)です。

間取り	1LDK		
敷金	1ヶ月	礼金	1ヶ月
敷引/償却金	-	保証金	-
物件種別	アパート		
建物名・部屋番号			
物件所在地	東京都武蔵野市西久保3丁目		
交通	中央・総武線各停 三鷹駅 徒歩13分 中央・総武線各停 吉祥寺駅 徒歩25分		
間取詳細	LDK(9.5畳) 洋室(6畳)		
構造・規模	木造 2階建 2階		
専有面積	37.67㎡	向き	南
築年月	1998年11月	契約期間	2年
損害保険	有	入居時期	相談
駐車場	近隣駐車場 23000円/月 ~ 駐輪場		
設備	敷地内ゴミ置き場 システムキッチン ガスコンロ設置可 ガスレンジ付 2口コンロ グリル ガスキッチン		
その他費用	[備考] 鍵交換費用44000円		
入居諸条件	二人可 法人可 ルームシェア相談 子供相談		
保証会社	可 初回時総賃料の50%、月額保証料1%		
備考			

情報更新日2025年3月24日

No.000006915



東京都知事(5)第78845号  
全日本不動産協会  
**株式会社レントハウス 吉祥寺店**  
東京都武蔵野市吉祥寺南町1丁目1-2 ANDOBLD・CINCO2階  
TEL:0422-40-3755 FAX:0422-40-3777  
E-mail:kichijyoji@renthouse.co.jp  
URL:http://www.renthouse.co.jp/kitijyouji1122.html



携帯サイトから物件詳細を閲覧できます!

取引態様	手数料負担の割合	貸主	借主
仲介先物	手数料配分の割合	元付	客付