

FOR RENT

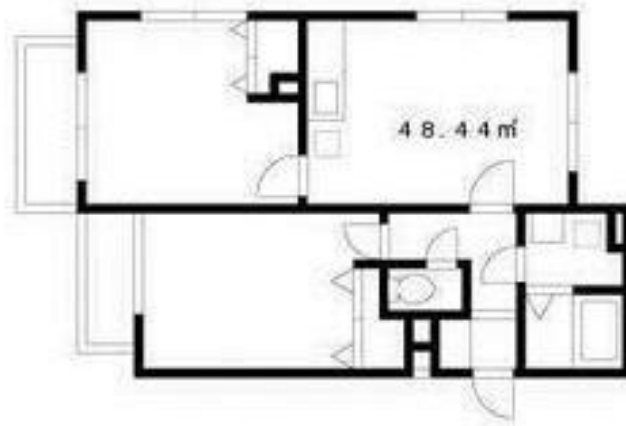
賃料	管理費等
167,000円	0円

耐震構造 2 x 4 工法 閑静な住宅街 内装リフォーム済 最上階 上階無し 2F以上 セキュリティ有り 振り分け 角住戸 2面採光 陽当たり良好 眺望良好 通風良好

【外観】



【間取り図】



間取り	2DK		
敷金	1ヶ月	礼金	1ヶ月
敷引/償却金	-	保証金	-
物件種別	アパート		
建物名・部屋番号			
物件所在地	東京都武蔵野市吉祥寺南町1丁目		
交通	中央・総武線各停 吉祥寺駅 徒歩5分 京王井の頭線 井の頭公園駅 徒歩5分		
間取詳細	DK(8.75畳) 洋室(6.25畳) 洋室(5.25畳)		
構造・規模	木造 2階建 2階		
専有面積	48.44㎡	向き	北
築年月	2004年1月	契約期間	2年
損害保険	有	入居時期	相談
駐車場	有(敷地内) 29700円/月 ~ 駐輪場		
設備	敷地内ゴミ置き場 システムキッチン ガスコンロ設置可 ガスレンジ付 2口コンロ グリル ガスキッチン		
その他費用			
入居諸条件	二人可 法人可 ルームシェア相談 子供相談		
保証会社	必須 利用の場合、賃料総額の50%で加入		
備考			

図面と現況が異なる場合は現況が優先となります。

間取りの「S」はサービスルーム(納戸)です。

情報更新日2026年5月14日

No.000007044

お問合せ先



東京都知事(5)第78845号
全日本不動産協会

株式会社レントハウス 吉祥寺店

東京都武蔵野市吉祥寺南町1丁目1-2 ANDOBLD . CINCO2階

TEL:0422-40-3755

FAX:0422-40-3777

E-mail: kichijyoji@renthouse.co.jp

URL: http://www.renthouse.co.jp/kitijyouji1122.html



携帯サイトから物件詳細を閲覧できます!

取引態様	手数料負担の割合	貸主	借主
仲介先物	手数料配分の割合	元付	客付