

# FOR RENT

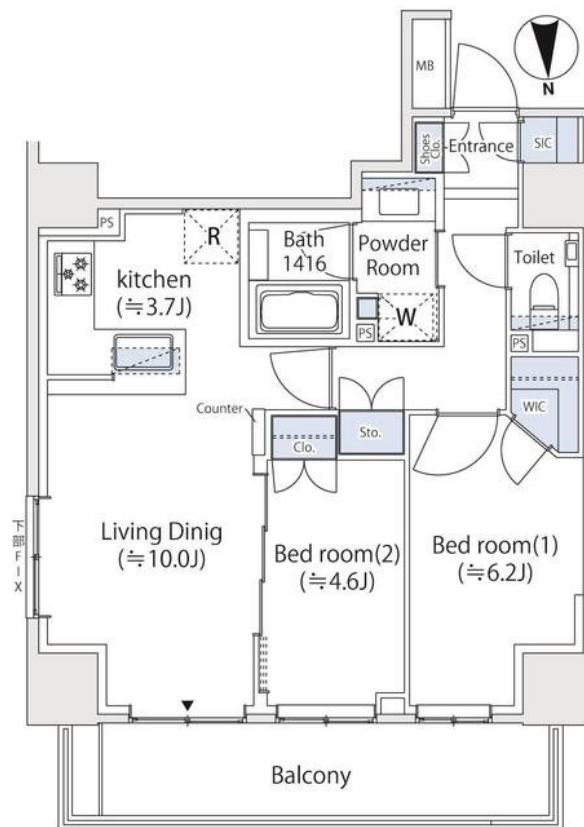
賃料	管理費等
289,000円	0円

防犯カメラ 耐震構造 分譲タイプ 2F以上 オートロック セキュリティ有り 角住戸

【外観】



【間取り図】



図面と現況が異なる場合は現況が優先となります。

間取りの「S」はサービスルーム(納戸)です。

間取り	2LDK		
敷金	1ヶ月	礼金	1ヶ月
敷引/償却金	-	保証金	-
物件種別	マンション		
建物名・部屋番号	グレースシアタワー三鷹		
物件所在地	東京都三鷹市下連雀3丁目		
交通	中央・総武線各停 三鷹駅 徒歩1分 中央線 武蔵境駅 徒歩20分		
間取詳細	LDK(13.7畳) 洋室(6.2畳) 洋室(4.6畳)		
構造・規模	鉄筋コンクリート 28階建 19階		
専有面積	58.49㎡	向き	北東
築年月	2019年2月	契約期間	2年
損害保険	有 24,500円 24ヶ月	入居時期	相談
駐車場	近隣駐車場 30000円/月 ~ 駐輪場		
設備	エレベーター 敷地内ゴミ置き場 宅配BOX システムキッチン 対面式キッチン カウンターキッチン		
その他費用			
入居諸条件	楽器等の使用可 二人可 法人可 子供可		
保証会社	可 利用の場合、賃料総額の50%で加入		
備考			

情報更新日2026年5月15日

No.000007586

お問合せ先



東京都知事(5)第78845号  
全日本不動産協会

株式会社レントハウス 吉祥寺店

東京都武蔵野市吉祥寺南町1丁目1-2 ANDOBLD . CINCO2階

TEL:0422-40-3755

FAX:0422-40-3777

E-mail: kichijyoji@renthouse.co.jp

URL: http://www.renthouse.co.jp/kitijyouji1122.html



携帯サイトから物件詳細を閲覧できます!

取引態様	手数料負担の割合	貸主	借主
仲介先物	手数料配分の割合	元付	客付