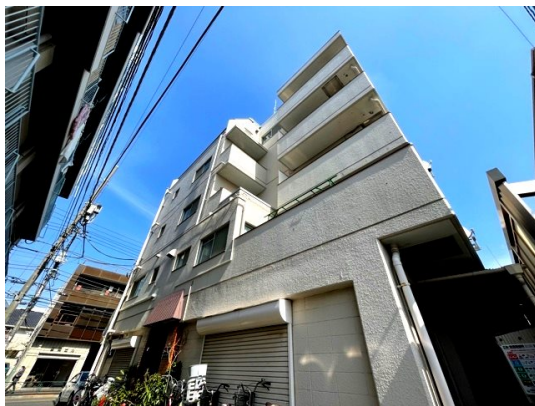


FOR RENT

賃料	管理費等
69,000円	2,000円

2F以上, 2面バルコニー, 角住戸, 最上階, 振り分け, 南面バルコニー, 陽当たり良好, 駅まで平坦, 閑静な住宅街, メールボックス

【外観】



【間取り図】



間取り	1DK		
敷金	1ヶ月	礼金	1ヶ月
敷引/償却金	無 無	保証金	無
物件種別	マンション		
建物名・部屋番号			
物件所在地	東京都杉並区高井戸東3丁目		
交通	京王井の頭線 高井戸駅 徒歩7分 京王井の頭線 浜田山駅 徒歩13分		
間取詳細	DK(6畳) 洋室(6畳)		
構造・規模	鉄筋コンクリート 5階建 4階		
専有面積	29.83㎡	向き	南
築年月	1981年5月	契約期間	2年
損害保険	有 21,500円 24ヶ月	入居時期	相談
駐車場	近隣駐車場 18000円/月 ~ 駐輪場		
設備	ガスコンロ設置可 2口コンロ バス・トイレ別 バス有 脱衣所 シャワートイレ 有 温水洗浄便座		
その他費用			
入居諸条件	事務所相談 性別不問 二人可 ルームシェア相談		
保証会社	可 保証会社利用可能 諸条件ご相談くださいませ。		
備考	内装リフォーム済み 賃料減額にてご紹介中		

図面と現況が異なる場合は現況が優先となります。

間取りの「S」はサービスルーム(納戸)です。

情報更新日2025年3月28日

No.000007700

お問合せ先



東京都知事(5)第78845号
全日本不動産協会

株式会社レントハウス 吉祥寺店

東京都武蔵野市吉祥寺南町1丁目1-2 ANDOBLD . CINCO2階

TEL:0422-40-3755

FAX:0422-40-3777

E-mail: kichijyoji@renthouse.co.jp

URL: http://www.renthouse.co.jp/kitijyouji1122.html



携帯サイトから物件詳細を閲覧できます!

取引態様	手数料負担の割合	貸主	借主
仲介元付(一般)	手数料配分の割合	元付	客付