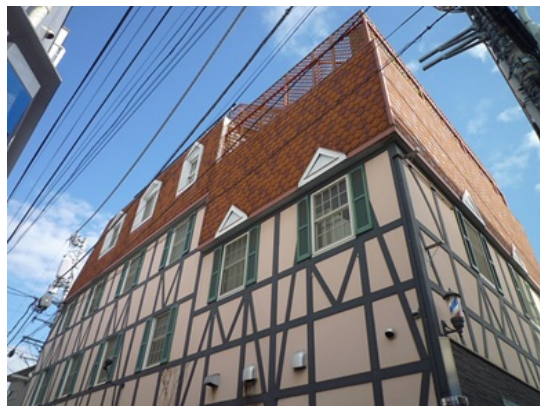


FOR RENT

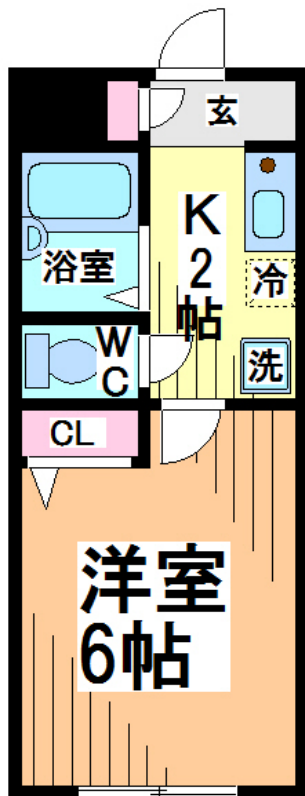
賃料	管理費等
65,000円	2,000円

耐震構造 デザイナーズ 内装リフォーム済 2F以上 オートロック モニタ付オートロック セキュリティ有り 通風良好

【外観】



【間取り図】



間取り	1K		
敷金	1ヶ月	礼金	1ヶ月
敷引/償却金	-	保証金	-
物件種別	マンション		
建物名・部屋番号			
物件所在地	東京都武蔵野市吉祥寺北町3丁目		
交通	中央・総武線各停 吉祥寺駅 徒歩13分 中央・総武線各停 三鷹駅 徒歩19分		
間取詳細	洋室(6畳)		
構造・規模	鉄筋コンクリート 4階建 2階		
専有面積	20.28㎡	向き	西
築年月	1998年3月	契約期間	2年
損害保険	有 21,500円 24ヶ月	入居時期	即時
駐車場	近隣駐車場 22000円/月 ~ 駐輪場 バイク置き場		
設備	敷地内ゴミ置き場 宅配BOX システムキッチン ガスコンロ設置可 ガスレンジ付 ガスキッチン		
その他費用			
入居諸条件	性別女性限定 法人可 単身可		
保証会社	可 利用の場合、賃料総額の50%で加入		
備考			

図面と現況が異なる場合は現況が優先となります。

間取りの「S」はサービスルーム(納戸)です。

情報更新日2024年11月15日

No.000007753



東京都知事(5)第78845号
全日本不動産協会
株式会社レントハウス 吉祥寺店
東京都武蔵野市吉祥寺南町1丁目1-2 ANDOBLD . CINCO2階
TEL:0422-40-3755 FAX:0422-40-3777
E-mail: kichijyoji@renthouse.co.jp
URL: http://www.renthouse.co.jp/kitijyouji1122.html



携帯サイトから物件詳細を閲覧できます!

取引態様	手数料負担の割合	貸主	借主
仲介元付(一般)	手数料配分の割合	元付	客付