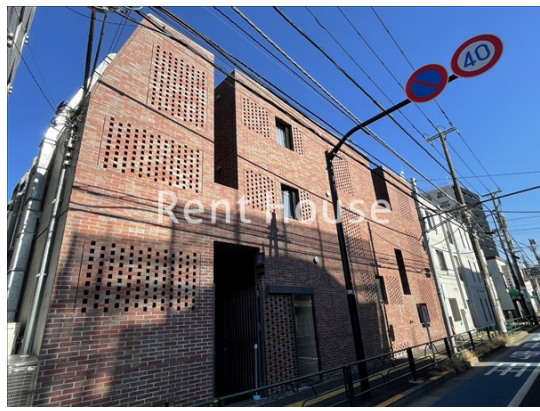


FOR RENT

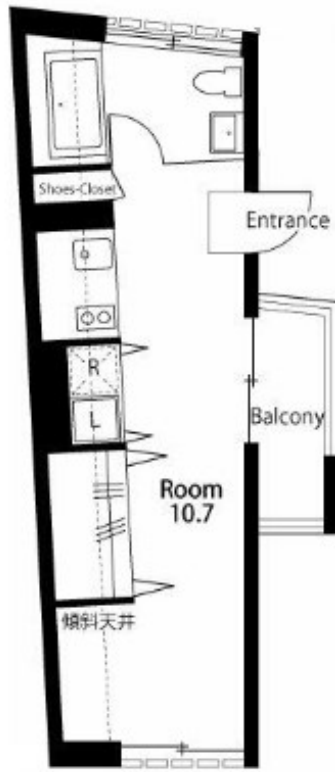
賃料	管理費等
110,000円	5,000円

防犯カメラ 耐震構造 デザイナーズ 最上階 上階無し 2F以上 オートロック セキュリティ有り 角住戸 2面採光

【外観】



【間取り図】



図面と現況が異なる場合は現況が優先となります。

間取りの「S」はサービスルーム(納戸)です。

間取り	1R		
敷金	1ヶ月	礼金	無
敷引/償却金	-	保証金	-
物件種別	マンション		
建物名・部屋番号			
物件所在地	東京都武蔵野市吉祥寺南町2丁目		
交通	中央・総武線各停 吉祥寺駅 徒歩8分 京王井の頭線 井の頭公園駅 徒歩7分		
間取詳細	洋室(10.7畳)		
構造・規模	鉄骨鉄筋コンクリート 3階建 3階		
専有面積	28.03㎡	向き	南東
築年月	2013年12月	契約期間	2年
損害保険	有	入居時期	即時
駐車場	近隣駐車場 25000円/月～		
設備	敷地内ゴミ置き場 システムキッチン ガスレンジ付 2口コンロ ガスキッチン バス・トイレ別 バス有		
その他費用			
入居諸条件	事務所相談 二人可 法人可 单身可		
保証会社	可 詳細は当社までご連絡くださいませ。		
備考			

情報更新日2024年12月15日

No.0000009316



東京都知事(5)第78845号
全日本不動産協会

株式会社レントハウス 吉祥寺店

東京都武蔵野市吉祥寺南町1丁目1-2 ANDOBLD . CINCO2階
TEL:0422-40-3755 FAX:0422-40-3777
E-mail: kichijyoji@renthouse.co.jp
URL: http://www.renthouse.co.jp/kitijyouji1122.html



携帯サイトから物件詳細を閲覧できます!

取引態様	手数料負担の割合	貸主	借主
仲介先物	手数料配分の割合	元付	客付