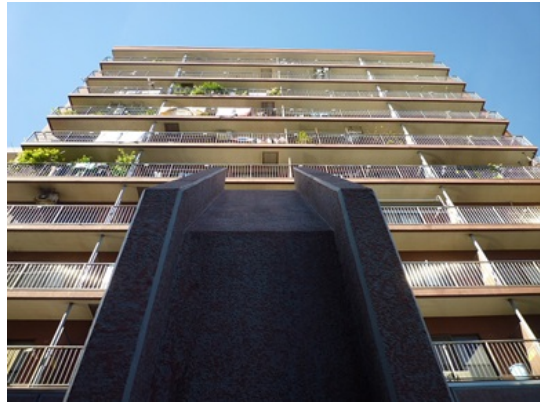


# FOR RENT

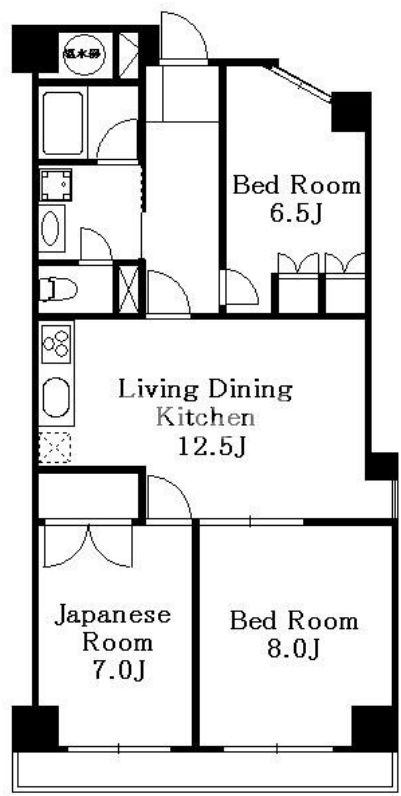
|          |        |
|----------|--------|
| 賃料       | 管理費等   |
| 230,000円 | 5,000円 |

防犯カメラ 耐震構造 内装リフォーム済 最上階 2F以上 振り分け

【外観】



【間取り図】



|          |  |      |    |
|----------|--|------|----|
| 間取り      | 3LDK   |      |    |
| 敷金       | 1ヶ月  | 礼金   | 無  |
| 敷引/償却金   | -  | 保証金  | -  |
| 物件種別     | マンション  |      |    |
| 建物名・部屋番号 |  |      |    |
| 物件所在地    | 東京都三鷹市上連雀1丁目   |      |    |
| 交通       | 中央線 三鷹駅 徒歩1分<br>中央線 吉祥寺駅 徒歩22分                       |      |    |
| 間取詳細     | LDK(12.5畳) 洋室(7.8畳) 洋室(6.5畳) 和室(7畳)                  |      |    |
| 構造・規模    | 鉄骨鉄筋コンクリート 11階建 11階                                  |      |    |
| 専有面積     | 71㎡  | 向き   | 西  |
| 築年月      | 1983年4月  | 契約期間 | 2年 |
| 損害保険     | 有  | 入居時期 | 即時 |
| 駐車場      | 有(敷地内) 35000円/月~ 駐輪場                                 |      |    |
| 設備       | エレベーター 敷地内ゴミ置き場 ガスコンロ設置可 2口コンロ ガスキッチン<br>バス・トイレ別 バス有 |      |    |
| その他費用    |  |      |    |
| 入居諸条件    | 二人可 法人可 ルームシェア相談 子供可 单身可                             |      |    |
| 保証会社     | 可 詳細は当社までご連絡くださいませ。                                  |      |    |
| 備考       |  |      |    |

図面と現況が異なる場合は現況が優先となります。

間取りの「S」はサービスルーム(納戸)です。

情報更新日2024年11月21日

No.000009363



東京都知事(5)第78845号  
全日本不動産協会  
**株式会社レントハウス 吉祥寺店**  
東京都武蔵野市吉祥寺南町1丁目1-2 ANDOBLD・CINCO2階  
TEL:0422-40-3755 FAX:0422-40-3777  
E-mail:kichijyoji@renthouse.co.jp  
URL:http://www.renthouse.co.jp/kitijyouji1122.html



携帯サイトから物件詳細を閲覧できます!

|      |          |    |    |
|------|----------|----|----|
| 取引態様 | 手数料負担の割合 | 貸主 | 借主 |
| 仲介先物 | 手数料配分の割合 | 元付 | 客付 |