

FOR RENT

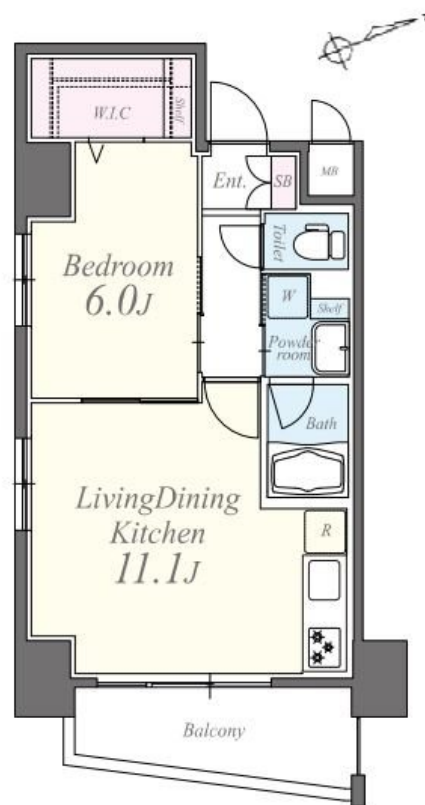
| 賃料 | 管理費等 |
|----------|---------|
| 155,000円 | 14,000円 |

防犯カメラ 耐震構造 2F以上 オートロック セキュリティ有り 角住戸

【外観】



【間取り図】



| 間取り | 1LDK | | |
|----------|--------------------------------------------------|------|-----|
| 敷金 | 1ヶ月 | 礼金 | 1ヶ月 |
| 敷引 / 償却金 | - | 保証金 | - |
| 物件種別 | マンション | | |
| 建物名・部屋番号 | | | |
| 物件所在地 | 東京都杉並区上荻4丁目 | | |
| 交通 | 中央・総武線各停 西荻窪駅 徒歩13分 西武新宿線 上井草駅 徒歩22分 | | |
| 間取詳細 | LDK(11.1畳) 洋室(6畳) | | |
| 構造・規模 | 鉄筋コンクリート 8階建 4階 | | |
| 専有面積 | 41.11㎡ | 向き | 南東 |
| 築年月 | 2015年3月 | 契約期間 | 2年 |
| 損害保険 | 有 24,000円 24ヶ月 | 入居時期 | 即時 |
| 駐車場 | 近隣駐車場 23000円/月 ~ 駐輪場 | | |
| 設備 | エレベーター 敷地内ゴミ置き場 システムキッチン ガスコンロ設置可 ガスレンジ付 3口以上コンロ | | |
| その他費用 | | | |
| 入居諸条件 | 二人可 法人可 ルームシェア相談 単身可 | | |
| 保証会社 | 必須 利用の場合、賃料総額の50%で加入 月々1% | | |
| 備考 | | | |

図面と現況が異なる場合は現況が優先となります。

間取りの「S」はサービスルーム(納戸)です。

情報更新日2026年1月31日

No.0000009821

お問合せ先



東京都知事(5)第78845号
全日本不動産協会

株式会社レントハウス 吉祥寺店

東京都武蔵野市吉祥寺南町1丁目1-2 ANDOBLD・CINCO2階

TEL:0422-40-3755

FAX:0422-40-3777

E-mail: kichijyoji@renthouse.co.jp

URL: http://www.renthouse.co.jp/kitijyouji1122.html



携帯サイトから物件詳細を閲覧できます！

| 取引態様 | 手数料負担の割合 | 貸主 | 借主 |
|------|----------|----|----|
| 仲介先物 | 手数料配分の割合 | 元付 | 客付 |