

# FOR RENT

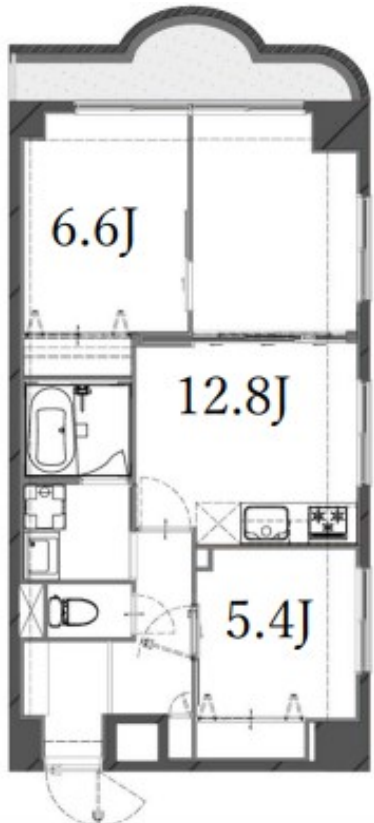
賃料	管理費等
179,000円	12,000円

防犯カメラ 耐震構造 南面バルコニー 内装リフォーム済 2F以上 オートロック セキュリティ有り 振り分け角住戸 2面採光 陽当たり良好 眺望良好 通風良好

【外観】



【間取り図】



図面と現況が異なる場合は現況が優先となります。

間取りの「S」はサービスルーム(納戸)です。

間取り	2LDK		
敷金	無	礼金	無
敷引/償却金	-	保証金	-
物件種別	マンション		
建物名・部屋番号			
物件所在地	東京都三鷹市下連雀2丁目		
交通	中央・総武線各停 三鷹駅 徒歩11分 中央・総武線各停 吉祥寺駅 徒歩22分		
間取詳細	LDK(12.8畳) 洋室(5.4畳) 洋室(6.6畳)		
構造・規模	鉄筋コンクリート 5階建 4階		
専有面積	55.62㎡	向き	南
築年月	1991年2月	契約期間	2年
損害保険	有 29,700円 24ヶ月	入居時期	相談
駐車場	近隣駐車場 23000円/月 ~ 駐輪場		
設備	エレベーター 敷地内ゴミ置き場 宅配BOX システムキッチン ガスコンロ設置可 ガスレンジ付		
その他費用	[備考] 鍵交換費用: 19,800円		
入居諸条件	二人可 法人可 ルームシェア相談 子供可		
保証会社	可 利用の場合、賃料総額の50%で加入		
備考			

情報更新日2024年11月10日

No.0000010077



東京都知事(5)第78845号  
全日本不動産協会

## 株式会社レントハウス 吉祥寺店

東京都武蔵野市吉祥寺南町1丁目1-2 ANDOBLD . CINCO2階  
TEL:0422-40-3755 FAX:0422-40-3777  
E-mail: kichijyoji@renthouse.co.jp  
URL: http://www.renthouse.co.jp/kitijyouji1122.html



携帯サイトから物件詳細を閲覧できます!

取引態様	手数料負担の割合	貸主	借主
仲介先物	手数料配分の割合	元付	客付