

FOR RENT

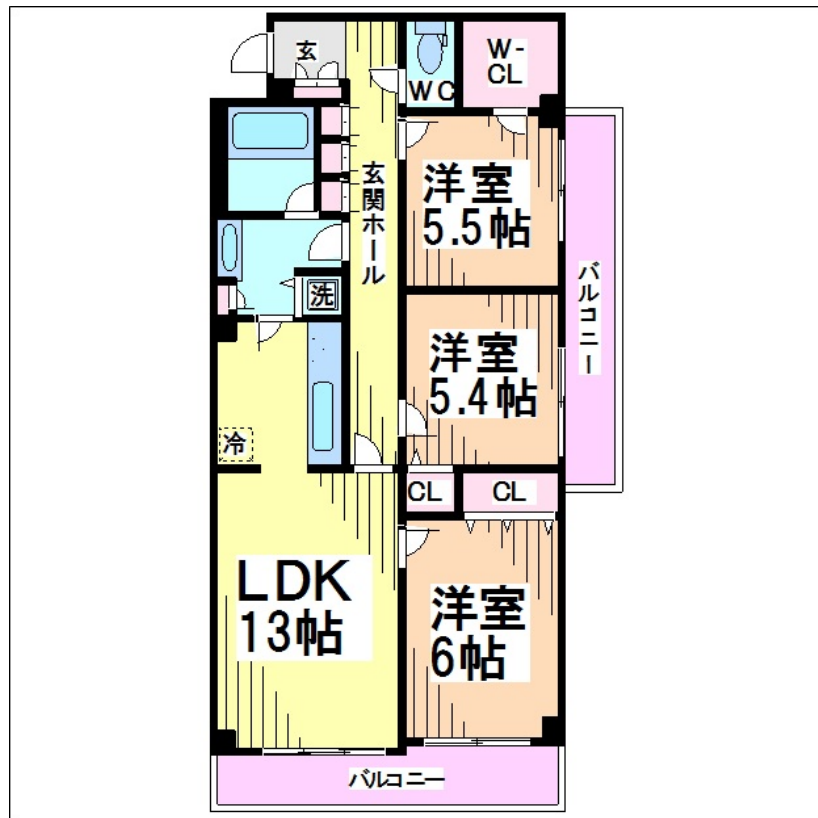
賃料	管理費等
304,000円	10,000円

防犯カメラ 耐震構造 閑静な住宅街 南面バルコニー 内装リフォーム済 最上階 上階無し 2F以上 オートロック セキュリティ有り 角住戸

【外観】



【間取り図】



図面と現況が異なる場合は現況が優先となります。

間取りの「S」はサービスルーム(納戸)です。

間取り	3LDK		
敷金	1ヶ月	礼金	無
敷引/償却金	-	保証金	-
物件種別	マンション		
建物名・部屋番号	コンフォリア西荻北		
物件所在地	東京都杉並区西荻北1丁目		
交通	中央・総武線各停 西荻窪駅 徒歩8分 中央・総武線各停 荻窪駅 徒歩15分		
間取詳細	LDK(12.6畳) 洋室(6畳) 洋室(5.5畳) 洋室(5.4畳)		
構造・規模	鉄筋コンクリート 6階建 6階		
専有面積	72.82㎡	向き	南西
築年月	2000年2月	契約期間	2年
損害保険	有	入居時期	即時
駐車場	近隣駐車場 30000円/月 ~ 駐輪場		
設備	エレベーター 敷地内ゴミ置き場 宅配BOX システムキッチン ガスコンロ設置可 ガスレンジ付		
その他費用	[備考] 鍵交換費用: 33000円		
入居諸条件	ペット相談 二人可 法人可 ルームシェア相談		
保証会社	可 保証料: 賃料等の50%		
備考			

情報更新日2024年11月2日

No.0000010476



東京都知事(5)第78845号
全日本不動産協会

株式会社レントハウス 吉祥寺店

東京都武蔵野市吉祥寺南町1丁目1-2 ANDOBLD . CINCO2階
TEL:0422-40-3755 FAX:0422-40-3777
E-mail: kichijyoji@renthouse.co.jp
URL: http://www.renthouse.co.jp/kitijyouji1122.html



携帯サイトから物件詳細を閲覧できます!

取引態様	手数料負担の割合	貸主	借主
仲介先物	手数料配分の割合	元付	客付