

FOR RENT

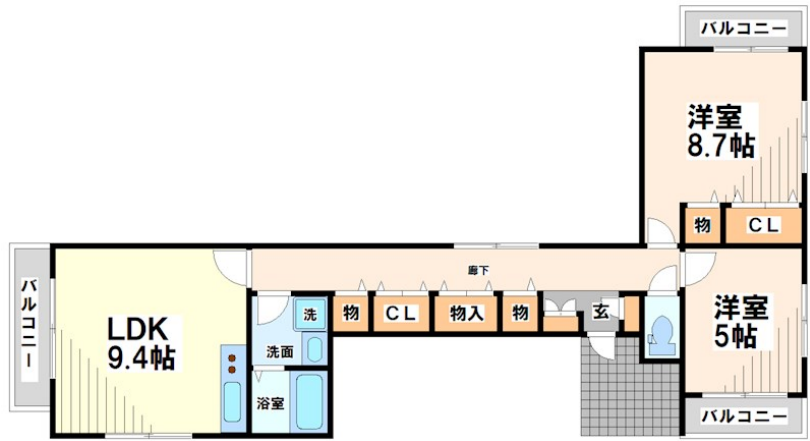
賃料	管理費等
166,000円	4,000円

耐震構造 始発駅 閑静な住宅街 南面バルコニー 最上階 上階無し 2F以上 玄関ホール 角住戸

【外観】



【間取り図】



間取り	2LDK		
敷金	1ヶ月	礼金	1ヶ月
敷引/償却金	-	保証金	-
物件種別	マンション		
建物名・部屋番号			
物件所在地	東京都杉並区久我山5丁目		
交通	京王井の頭線 富士見ヶ丘駅 徒歩4分 京王井の頭線 久我山駅 徒歩7分		
間取詳細	LDK(9.4畳) 洋室(8.7畳) 洋室(5畳)		
構造・規模	ALC 3階建 3階		
専有面積	65.49㎡	向き	南
築年月	2003年2月	契約期間	2年
損害保険	有 20,000円 24ヶ月	入居時期	即時
駐車場	有(敷地内) 18700円/月~		
設備	敷地内ゴミ置き場 システムキッチン ガスコンロ設置可 2口コンロ グリル ガスキッチン		
その他費用	[備考] 鍵交換費用 22000円		
入居諸条件	二人可 法人可 子供可 単身可		
保証会社	可(日本賃貸保証) 利用の場合、賃料総額の50%で加入		
備考			

図面と現況が異なる場合は現況が優先となります。

間取りの「S」はサービスルーム(納戸)です。

情報更新日2024年11月14日

No.0000010685



東京都知事(5)第78845号
全日本不動産協会
株式会社レントハウス 吉祥寺店
東京都武蔵野市吉祥寺南町1丁目1-2 ANDOBLD . CINCO2階
TEL:0422-40-3755 FAX:0422-40-3777
E-mail: kichijyoji@renthouse.co.jp
URL: http://www.renthouse.co.jp/kitijyouji1122.html



携帯サイトから物件詳細を閲覧できます!

取引態様	手数料負担の割合	貸主	借主
仲介先物	手数料配分の割合	元付	客付