

# FOR RENT

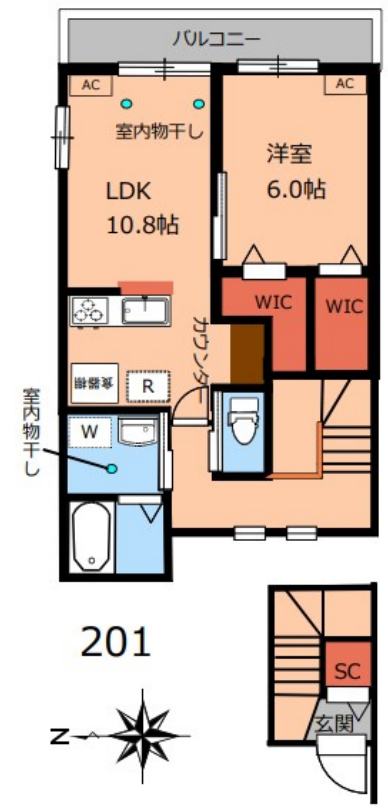
賃料	管理費等
149,000円	4,000円

外壁タイル張り 閑静な住宅街 最上階 上階無し 2F以上 ディンプルキー 玄関ホール 角住戸 2面採光 出窓 陽当たり良好 通風良好

【外観】



【間取り図】



間取り	1LDK		
敷金	1ヶ月	礼金	1ヶ月
敷引/償却金	無 無	保証金	無
物件種別	アパート		
建物名・部屋番号			
物件所在地	東京都世田谷区北烏山3丁目		
交通	京王線 千歳烏山駅 徒歩15分 京王線 芦花公園駅 徒歩18分		
間取詳細	洋室(6畳) LDK(11.9畳)		
構造・規模	軽量鉄骨 2階建 2階		
専有面積	54.96㎡	向き	南
築年月	2021年12月上旬	契約期間	2年
損害保険	有	入居時期	相談
駐車場	近隣駐車場 18000円/月 ~ 駐輪場		
設備	敷地内ゴミ置き場 宅配BOX システムキッチン ガスコンロ 3口以上コンロ グリル ガスキッチン		
その他費用	[月次費用] 24サポート: 1,000円		
入居諸条件	二人可 法人相談 子供可 单身可		
保証会社	必須 初回:月額総支払額の50%、月々:月額総支払額の1.2%		
備考	弊社はオンライン契約や、クレジット決済可能です ご来店不要でご自宅からの申込みも承らせて頂きます どんなご相談もお気軽にご相談下さい お部屋探しは地域密着のレントハウスへお任せ下さい		

図面と現況が異なる場合は現況が優先となります。

間取りの「S」はサービスルーム(納戸)です。

情報更新日2024年11月9日

No.0000010687



東京都知事(5)第78845号  
全日本不動産協会  
**株式会社レントハウス 吉祥寺店**  
東京都武蔵野市吉祥寺南町1丁目1-2 ANDOBLD . CINCO2階  
TEL:0422-40-3755 FAX:0422-40-3777  
E-mail: kichijyoji@renthouse.co.jp  
URL: http://www.renthouse.co.jp/kitijyouji1122.html



携帯サイトから物件詳細を閲覧できます!

取引態様	手数料負担の割合	貸主	借主
仲介元付(一般)	手数料配分の割合	元付	客付