

# FOR RENT

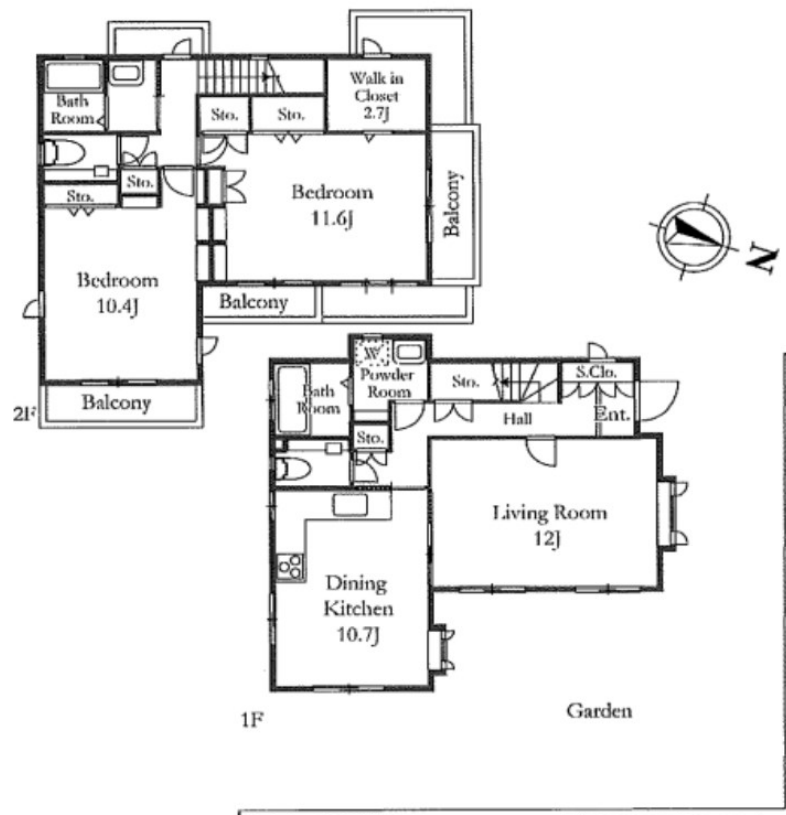
賃料	管理費等
248,000円	11,000円

免震構造 駅まで平坦 閑静な住宅街 緑豊かな住宅地 内装リフォーム済 最上階 上階無し 2F以上 1フロア1住戸 セキュリティ有り 振り分け 寝室8畳以上 角住戸 2面採光 陽当たり良好 通風良好

### 【外観】



### 【間取り図】



図面と現況が異なる場合は現況が優先となります。

間取りの「S」はサービスルーム(納戸)です。

間取り	3SLDK		
敷金	2ヶ月	礼金	1ヶ月
敷引/償却金	-	保証金	-
物件種別	戸建		
建物名・部屋番号			
物件所在地	東京都三鷹市牟礼3丁目		
交通	京王井の頭線 三鷹台駅 徒歩10分 京王井の頭線 井の頭公園駅 徒歩14分		
間取詳細	洋室(11.6畳) 洋室(10.4畳) 洋室(12畳) LDK(10.7畳)		
構造・規模	鉄骨 2階建 1-2階		
専有面積	124.65㎡	向き	東
築年月	1998年1月	契約期間	2年
損害保険	有 19,000円 24ヶ月	入居時期	即時
駐車場	近隣駐車場 20000円/月 ~ 駐輪場 バイク置き場		
設備	敷地内ゴミ置き場 システムキッチン ガスレンジ付 2口コンロ 3口以上コンロ グリル ガスキッチン		
その他費用			
入居諸条件	ペット可 楽器等の使用可 性別不問 二人可		
保証会社	必須 保証会社加入要		
備考			

情報更新日2024年11月11日

No.0000010778

お問合せ先



東京都知事(5)第78845号  
全日本不動産協会

## 株式会社レントハウス 吉祥寺店

東京都武蔵野市吉祥寺南町1丁目1-2 ANDOBLD . CINCO2階  
TEL:0422-40-3755 FAX:0422-40-3777  
E-mail: kichijyoji@renthouse.co.jp  
URL: http://www.renthouse.co.jp/kitijyouji1122.html



携帯サイトから物件詳細を閲覧できます!

取引態様	手数料負担の割合	貸主	借主
仲介先物	手数料配分の割合	元付	客付