

FOR RENT

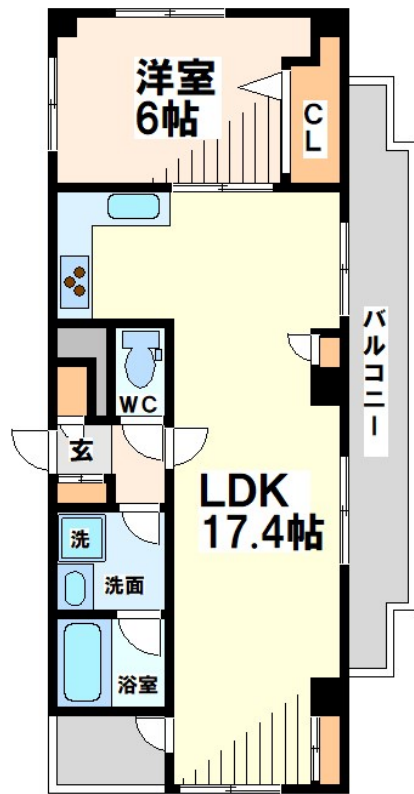
賃料	管理費等
215,000円	0円

耐震構造 平坦地 内装リフォーム済 2F以上 振り分け 角住戸 2面採光 陽当たり良好 眺望良好 通風良好

【外観】



【間取り図】



図面と現況が異なる場合は現況が優先となります。

間取りの「S」はサービスルーム(納戸)です。

間取り	1LDK		
敷金	1ヶ月	礼金	1ヶ月
敷引/償却金	無	保証金	無
物件種別	マンション		
建物名・部屋番号	コムコールドコット		
物件所在地	東京都武蔵野市吉祥寺本町3丁目		
交通	中央線 吉祥寺駅 徒歩5分 中央・総武線各停 三鷹駅 徒歩14分		
間取詳細	LDK(17.4畳) 洋室(6畳)		
構造・規模	鉄筋コンクリート 5階建 3階		
専有面積	48.78㎡	向き	南
築年月	1988年10月	契約期間	2年
損害保険	有 23,500円 24ヶ月	入居時期	即時
駐車場	近隣駐車場 25000円/月 ~ 駐輪場		
設備	敷地内ゴミ置き場 システムキッチン ガスコンロ設置可 ガスレンジ付 2口コンロ グリル ガスキッチン		
その他費用			
入居諸条件	ペット相談 事務所不可 二人可 法人可 子供可		
保証会社	可 利用の場合、賃料総額の50%で加入		
備考			

情報更新日2024年11月11日

No.0000010781



東京都知事(5)第78845号
全日本不動産協会

株式会社レントハウス 吉祥寺店

東京都武蔵野市吉祥寺南町1丁目1-2 ANDOBLD . CINCO2階
TEL:0422-40-3755 FAX:0422-40-3777
E-mail: kichijyoji@renthouse.co.jp
URL: http://www.renthouse.co.jp/kitijyouji1122.html



携帯サイトから物件詳細を閲覧できます!

取引態様	手数料負担の割合	貸主	借主
仲介元付(一般)	手数料配分の割合	元付	客付