

# FOR RENT

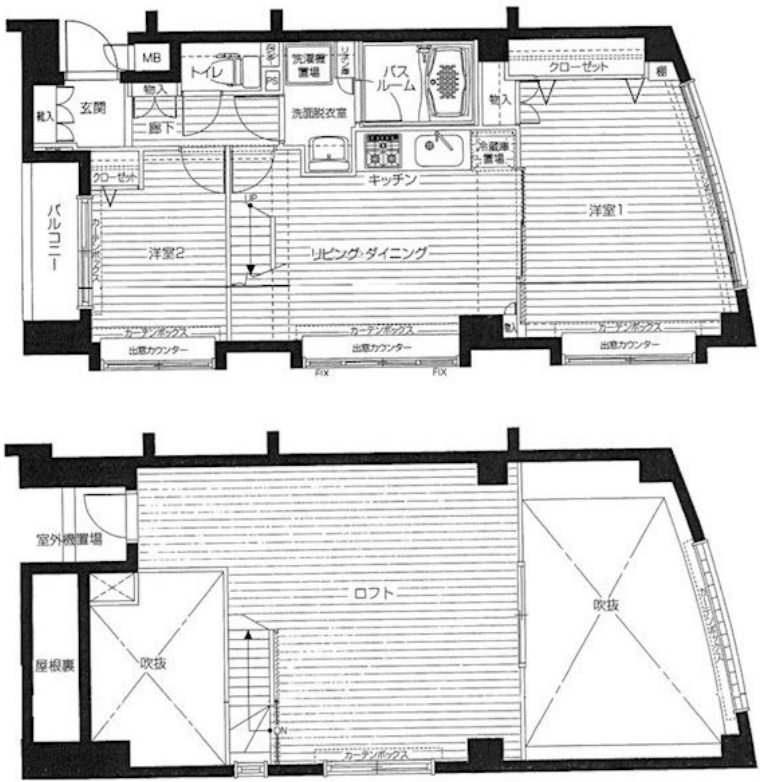
賃料	管理費等
184,000円	8,000円

防犯カメラ 外壁タイル張り 駅まで平坦 駅前 平坦地 内装リフォーム済 最上階 上階無し オートロック ロフト 角住戸 3面採光

【外観】



【間取り図】



図面と現況が異なる場合は現況が優先となります。

間取りの「S」はサービスルーム(納戸)です。

間取り	2DK		
敷金	1ヶ月	礼金	1ヶ月
敷引/償却金	-	保証金	-
物件種別	マンション		
建物名・部屋番号			
物件所在地	東京都杉並区清水1丁目		
交通	中央線 荻窪駅 徒歩12分 中央線 西荻窪駅 徒歩27分		
間取詳細	洋室(9畳) 洋室(3.6畳) DK(7.3畳)		
構造・規模	鉄筋コンクリート 4階建 4階		
専有面積	50.23㎡	向き	南東
築年月	2005年3月10日	契約期間	2年
損害保険		入居時期	相談
駐車場	近隣駐車場 23000円/月～		
設備	エレベーター 宅配BOX システムキッチン ガスレンジ付 3口以上コンロ グリル ガスキッチン		
その他費用	[備考] 鍵交換費用(税込) : 27,500円		
入居諸条件	性別不問 二人可 法人可 子供可 単身可		
保証会社	必須 初回 = 賃料等 × 50%、月額 = 賃料等 × 1%		
備考			

情報更新日2024年11月25日

No.0000010792



東京都知事(5)第78845号  
全日本不動産協会

## 株式会社レントハウス 吉祥寺店

東京都武蔵野市吉祥寺南町1丁目1-2 ANDOBLD・CINCO2階  
TEL:0422-40-3755 FAX:0422-40-3777  
E-mail: kichijyoji@renthouse.co.jp  
URL: http://www.renthouse.co.jp/kitijyouji1122.html



携帯サイトから物件詳細を閲覧できます!

取引態様	手数料負担の割合	貸主	借主
仲介先物	手数料配分の割合	元付	客付