

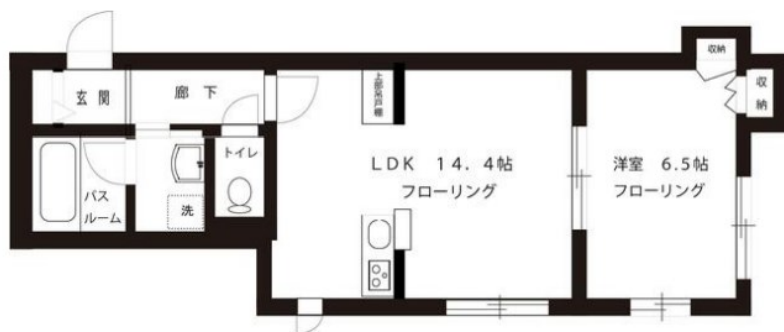
賃料	管理費等
134,000円	1,000円

駅まで平坦 閑静な住宅街 平坦地 緑豊かな住宅地 2F以上 オートロック モニタ付オートロック セキュリティ有り 南西角 住戸 2面採光

【外観】



【間取り図】



間取り	1LDK		
敷金	1ヶ月	礼金	1ヶ月
敷引/償却金	-	保証金	-
物件種別	マンション		
建物名・部屋番号			
物件所在地	東京都三鷹市下連雀8丁目		
交通	中央線 三鷹駅 徒歩28分 京王井の頭線 井の頭公園駅 徒歩32分		
間取詳細	洋室(6.5畳) LDK(14.4畳)		
構造・規模	鉄骨 3階建 2階		
専有面積	51.12㎡	向き	南
築年月	2024年11月	契約期間	2年
損害保険	有 20,000円 24ヶ月	入居時期	即時
駐車場	有(敷地内) 15000円/月~		
設備	宅配BOX システムキッチン カウンターキッチン ガスレンジ付 3口以上コンロ グリル ガスキッチン		
その他費用	[備考] 24時間サポート費用: 11,000円		
入居諸条件	性別不問 二人可 法人可 单身可		
保証会社	必須 CASA初回保証料: 月額賃料共益費の50% (ご契約時) 年間保証委託料: 10,000円		
備考			

図面と現況が異なる場合は現況が優先となります。

間取りの「S」はサービスルーム(納戸)です。

情報更新日2024年11月21日

No.0000010844

お問合せ先



東京都知事(5)第78845号  
全日本不動産協会

株式会社レントハウス 吉祥寺店

東京都武蔵野市吉祥寺南町1丁目1-2 ANDOBLD . CINCO2階

TEL:0422-40-3755

FAX:0422-40-3777

E-mail: kichijyoji@renthouse.co.jp

URL: http://www.renthouse.co.jp/kitijyouji1122.html



携帯サイトから物件詳細を閲覧できます!

取引態様	手数料負担の割合	貸主	借主
仲介先物	手数料配分の割合	元付	客付