

FOR RENT

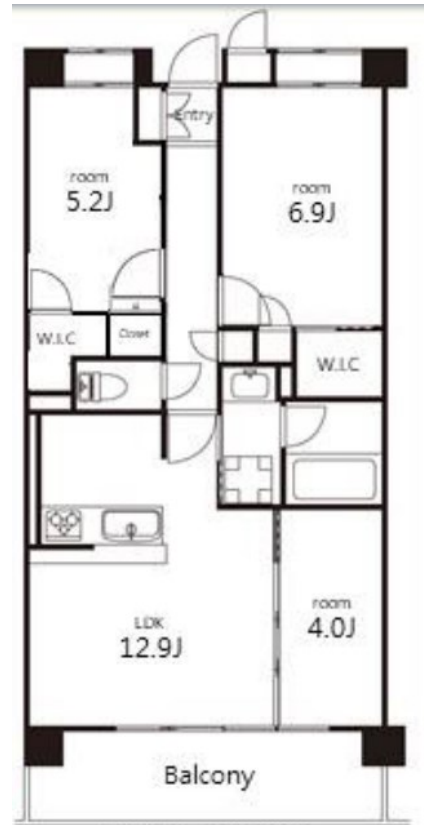
賃料	管理費等
345,000円	10,000円

防犯カメラ 耐震構造 始発駅 閑静な住宅街 平坦地 南面バルコニー 内装リフォーム済 リノベーション 2F以上 オートロック セキュリティ有り 振り分け 陽当たり良好 通風良好 大規模リニューアル済み

【外観】



【間取り図】



図面と現況が異なる場合は現況が優先となります。

間取りの「S」はサービスルーム(納戸)です。

間取り	3LDK		
敷金	1ヶ月	礼金	無
敷引/償却金	-	保証金	-
物件種別	マンション		
建物名・部屋番号			
物件所在地	東京都武蔵野市吉祥寺本町4丁目		
交通	中央・総武線各停 吉祥寺駅 徒歩10分 中央・総武線各停 三鷹駅 徒歩16分		
間取詳細	LDK(14.3畳) 洋室(7.7畳) 洋室(4.4畳) 洋室(4.4畳)		
構造・規模	鉄筋コンクリート 4階建 2階		
専有面積	66.36㎡	向き	東
築年月	2007年2月	契約期間	2年
損害保険	有 18,000円 24ヶ月	入居時期	相談
駐車場	有(敷地内) 25300円/月~ 駐輪場 バイク置き場		
設備	エレベーター 敷地内ゴミ置き場 宅配BOX システムキッチン 対面式キッチン カウンターキッチン		
その他費用	[備考] 鍵交換代等: 有 27,500円		
入居諸条件	二人可 法人可 ルームシェア相談 子供可		
保証会社	必須 利用の場合、賃料総額の40%で加入		
備考			

情報更新日2024年11月22日

No.0000010859

お問合せ先



東京都知事(5)第78845号
全日本不動産協会

株式会社レントハウス 吉祥寺店

東京都武蔵野市吉祥寺南町1丁目1-2 ANDOBLD・CINCO2階
TEL:0422-40-3755 FAX:0422-40-3777
E-mail: kichijyoji@renthouse.co.jp
URL: http://www.renthouse.co.jp/kitijyouji1122.html



携帯サイトから物件詳細を閲覧できます!

取引態様	手数料負担の割合	貸主	借主
仲介先物	手数料配分の割合	元付	客付