

FOR RENT

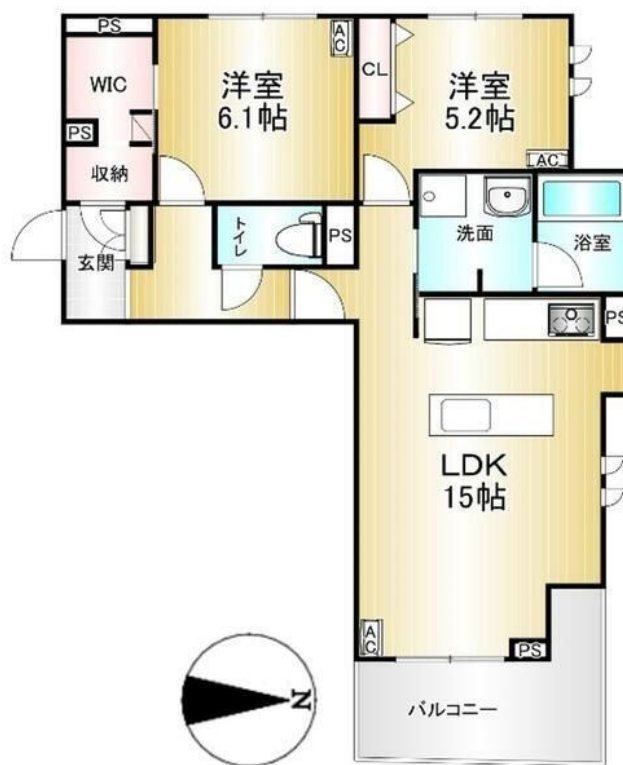
賃料	管理費等
235,000円	5,000円

外壁タイル張り 平坦地 2F以上 オートロック モニタ付オートロック セキュリティ有り 角住戸 2面採光

【外観】



【間取り図】



間取り	2LDK		
敷金	1ヶ月	礼金	2ヶ月
敷引 / 償却金	-	保証金	-
物件種別	マンション		
建物名・部屋番号			
物件所在地	東京都武蔵野市西久保3丁目		
交通	中央線 三鷹駅 徒歩12分 中央線 吉祥寺駅 徒歩25分		
間取詳細	洋室(7.6畳) LDK(14畳) 洋室(8.1畳)		
構造・規模	鉄骨 4階建 3階		
専有面積	65.2㎡	向き	東
築年月	2024年12月下旬	契約期間	2年
損害保険	有	入居時期	即時
駐車場	要問い合わせ		
設備	敷地内ゴミ置き場 システムキッチン カウンターキッチン 3口以上コンロ ガスキッチン バス・トイレ別		
その他費用			
入居諸条件	性別不問 法人可 単身可		
保証会社	必須 契約時に賃料合計の40%、その後1年更新1.4万円		
備考			

図面と現況が異なる場合は現況が優先となります。

間取りの「S」はサービスルーム(納戸)です。

情報更新日2026年1月31日

No.0000010872

お問合せ先



東京都知事(5)第78845号
全日本不動産協会

株式会社レントハウス 吉祥寺店

東京都武蔵野市吉祥寺南町1丁目1-2 ANDOBLD・CINCO2階

TEL:0422-40-3755

FAX:0422-40-3777

E-mail: kichijyoji@renthouse.co.jp

URL: http://www.renthouse.co.jp/kitijyouji1122.html



携帯サイトから物件詳細を閲覧できます！

取引態様	手数料負担の割合	貸主	借主
仲介先物	手数料配分の割合	元付	客付