

FOR RENT

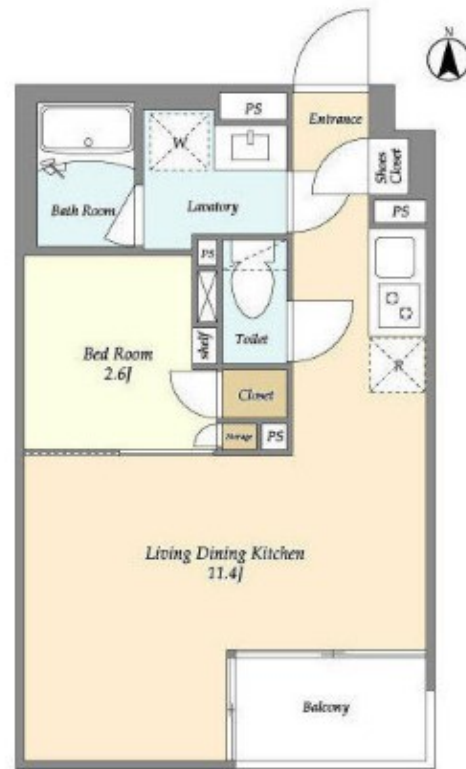
賃料	管理費等
130,000円	10,000円

防犯カメラ 耐震構造 デザイナーズ 駅まで平坦 閑静な住宅街 平坦地 最上階 上階無し 2F以上 オートロック モニタ付オートロック 陽当たり良好 通風良好

【外観】



【間取り図】



図面と現況が異なる場合は現況が優先となります。

間取りの「S」はサービスルーム(納戸)です。

間取り	1LDK		
敷金	無	礼金	無
敷引/償却金	-	保証金	-
物件種別	マンション		
建物名・部屋番号			
物件所在地	東京都武蔵野市吉祥寺東町2丁目		
交通	中央線 吉祥寺駅 徒歩14分 中央線 西荻窪駅 徒歩15分		
間取詳細	洋室(5.3畳) LDK(11.4畳)		
構造・規模	鉄筋コンクリート 4階建 4階		
専有面積	30.77㎡	向き	南
築年月	2023年2月下旬	契約期間	2年
損害保険	有 15,980円 24ヶ月	入居時期	相談
駐車場	近隣駐車場 25000円/月 ~ 駐輪場		
設備	エレベーター 24時間ゴミ出し可 敷地内ゴミ置き場 宅配BOX システムキッチン 2口コンロ		
その他費用	[一時金] ハウスクリーニング代: 38,500円 エアコン清掃費: 27,500円 [備考] 鍵交換代: 55,000円		
入居諸条件	ペット可 性別不問 二人可 法人可 单身可		
保証会社	必須 保証会社利用可 利用の場合、賃料総額の50%で加入		
備考			

情報更新日2024年12月3日

No.000010884

お問合せ先



東京都知事(5)第78845号
全日本不動産協会

株式会社レントハウス 吉祥寺店

東京都武蔵野市吉祥寺南町1丁目1-2 ANDOBLD・CINCO2階

TEL:0422-40-3755

FAX:0422-40-3777

E-mail: kichijyouji@renthouse.co.jp

URL: http://www.renthouse.co.jp/kitijyouji1122.html



携帯サイトから物件詳細を閲覧できます!

取引態様	手数料負担の割合	貸主	借主
仲介先物	手数料配分の割合	元付	客付