

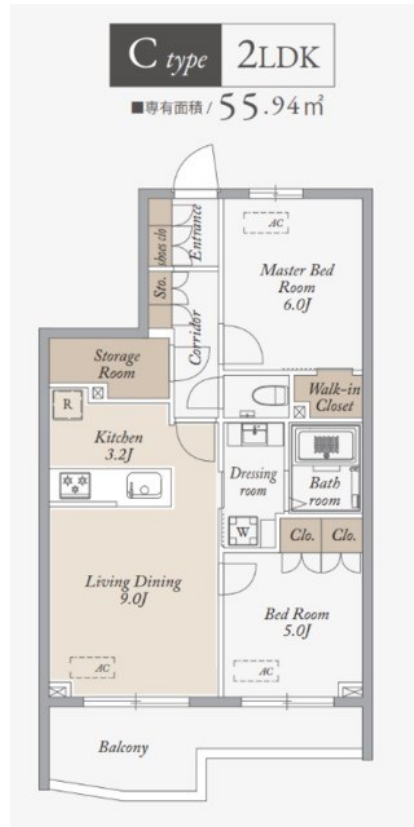
賃料	管理費等
225,000円	14,000円

防犯カメラ 外壁タイル張り 駅まで平坦 閑静な住宅街 平坦地 2F以上 オートロック モニタ付オートロック セキュリティ有り 南面リビング

【外観】



【間取り図】



間取り	2SLDK		
敷金	1ヶ月	礼金	1ヶ月
敷引/償却金	-	保証金	-
物件種別	マンション		
建物名・部屋番号			
物件所在地	東京都武蔵野市境1丁目		
交通	中央線 武蔵境駅 徒歩5分 中央線 三鷹駅 徒歩20分		
間取詳細	洋室(6畳) 洋室(5畳) LDK(12.2畳)		
構造・規模	鉄筋コンクリート 4階建 2階		
専有面積	55.94㎡	向き	南
築年月	2024年10月	契約期間	2年
損害保険	有	入居時期	即時
駐車場	近隣駐車場 25000円/月 ~ 駐輪場 バイク置き場		
設備	エレベーター 敷地内ゴミ置き場 宅配BOX システムキッチン カウンターキッチン ガスレンジ付		
その他費用			
入居諸条件	性別不問 二人可 法人可 子供可 単身可		
保証会社	必須 初回保証委託料50% 月額保証料1.5%		
備考			

図面と現況が異なる場合は現況が優先となります。

間取りの「S」はサービスルーム(納戸)です。

情報更新日2025年1月20日

No.0000011293

お問合せ先



東京都知事(5)第78845号
全日本不動産協会

株式会社レントハウス 吉祥寺店

東京都武蔵野市吉祥寺南町1丁目1-2 ANDOBLD . CINCO2階

TEL:0422-40-3755

FAX:0422-40-3777

E-mail: kichijyoji@renthouse.co.jp

URL: http://www.renthouse.co.jp/kitijyouji1122.html



携帯サイトから物件詳細を閲覧できます!

取引態様	手数料負担の割合	貸主	借主
仲介先物	手数料配分の割合	元付	客付