

FOR RENT

賃料	管理費等
263,000円	10,000円

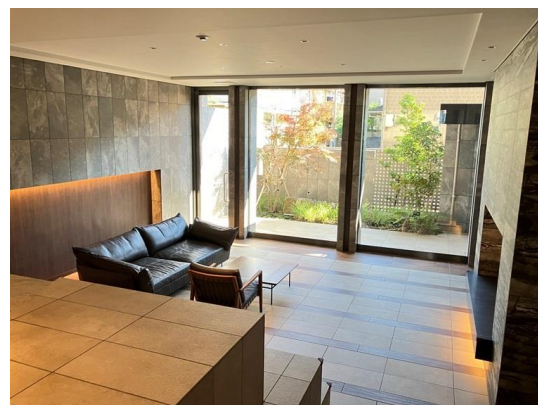
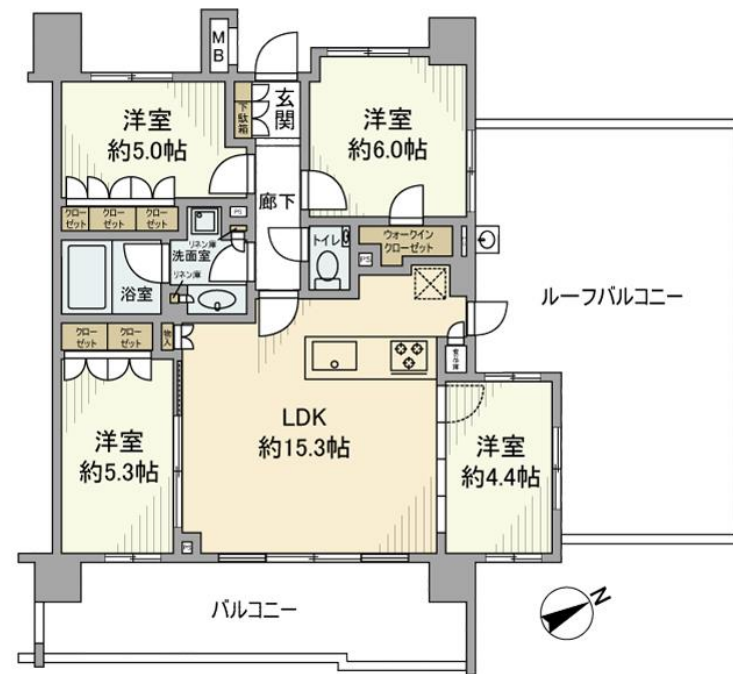
暮らす人をやさしく包み込むくつろぎの家

角部屋/ルーフバルコニー有/4LDK/15.3帖のLDK/カウンターキッチン/

【外観】



【間取り図】



図面と現況が異なる場合は現況が優先となります。

間取りの「S」はサービスルーム(納戸)です。

間取り	4LDK		
敷金	2ヶ月	礼金	1ヶ月
敷引/償却金	-	保証金	-
物件種別	マンション		
建物名・部屋番号			
物件所在地	東京都武蔵野市西久保3丁目		
交通	中央線 三鷹駅 徒歩15分 中央線 吉祥寺駅 徒歩29分		
間取詳細	LDK(15.3畳) 洋室(4.4畳) 洋室(5畳) 洋室(5.3畳) 洋室(6畳)		
構造・規模	鉄筋コンクリート 5階建 3階		
専有面積	76.05㎡	向き	南東
築年月	2018年12月	契約期間	定期借家契約 2年
損害保険	有 25,000円 24ヶ月	入居時期	即時
駐車場	無		
設備	エレベーター 宅配BOX システムキッチン ガスコンロ設置済 3口以上コンロ 食器洗浄乾燥機		
その他費用	[一時金] リロサバ加入料(月額): 1,500円 駐車場登録料1台(利用時のみ): 11,000円 除菌施工料(契約時のみ): 19,800円		
入居諸条件	ペット不可 事務所不可 楽器等の使用相談 法人可		
保証会社	必須 保証会社 要: 初回 賃料総額100% + 月額 賃料総額2% (最低1,000円)		
備考			

情報更新日2025年8月17日

No.0000011410

お問合せ先



東京都知事(5)第78845号
全日本不動産協会

株式会社レントハウス 吉祥寺店

東京都武蔵野市吉祥寺南町1丁目1-2 ANDOBLD . CINCO2階
TEL:0422-40-3755 FAX:0422-40-3777
E-mail: kichijyoji@renthouse.co.jp
URL: http://www.renthouse.co.jp/kitijyouji1122.html



携帯サイトから物件詳細を閲覧できます!

取引態様	手数料負担の割合	貸主	0%	借主	100%
仲介先物	手数料配分の割合	元付	0%	客付	100%