

FOR RENT

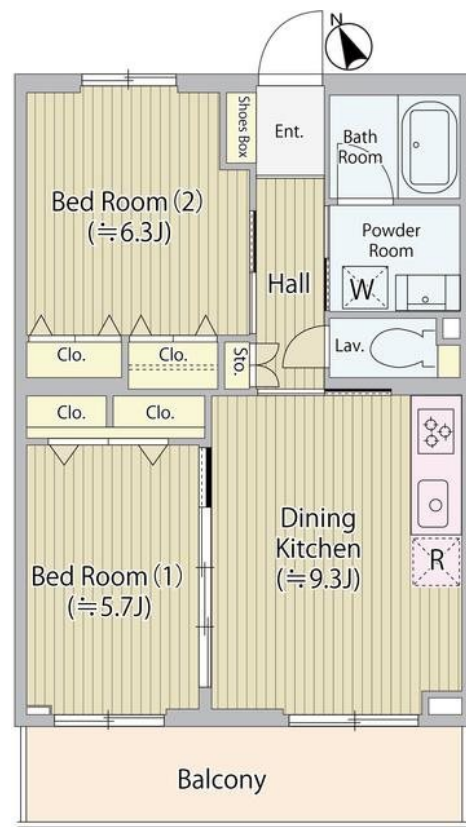
賃料	管理費等
200,000円	10,000円

防犯カメラ 耐震構造 デザイナーズ 南面バルコニー 最上階 上階無し 2F以上 オートロック セキュリティ有り

【外観】



【間取り図】



図面と現況が異なる場合は現況が優先となります。

間取りの「S」はサービスルーム(納戸)です。

間取り	2LDK		
敷金	1ヶ月	礼金	1.2ヶ月
敷引 / 償却金	-	保証金	-
物件種別	マンション		
建物名・部屋番号			
物件所在地	東京都杉並区久我山 5丁目		
交通	京王井の頭線 久我山駅 徒歩5分 京王井の頭線 富士見ヶ丘駅 徒歩7分		
間取詳細	LDK(9.3畳) 洋室(6.3畳) 洋室(5.7畳)		
構造・規模	鉄筋コンクリート 3階建 3階		
専有面積	50.44㎡	向き	南
築年月	2021年1月	契約期間	2年
損害保険	有 24,500円 24ヶ月	入居時期	相談
駐車場	近隣駐車場 19800円/月 ~ 駐輪場		
設備	エレベーター 敷地内ゴミ置き場 宅配BOX システムキッチン ガスレンジ付 3口以上コンロ グリル		
その他費用			
入居諸条件	二人可 法人可 ルームシェア相談 子供相談		
保証会社	必須 利用の場合、賃料総額の50%で加入		
備考			

情報更新日2025年12月11日

No.0000011468

お問合せ先



東京都知事(5)第78845号
全日本不動産協会

株式会社レントハウス 吉祥寺店

東京都武蔵野市吉祥寺南町1丁目1-2 ANDOBLD・CINCO2階

TEL:0422-40-3755

FAX:0422-40-3777

E-mail: kichijyoji@renthouse.co.jp

URL: http://www.renthouse.co.jp/kitijyouji1122.html



携帯サイトから物件詳細を閲覧できます！

取引態様	手数料 負担の割合	貸主	借主
仲介先物	手数料 配分の割合	元付	客付