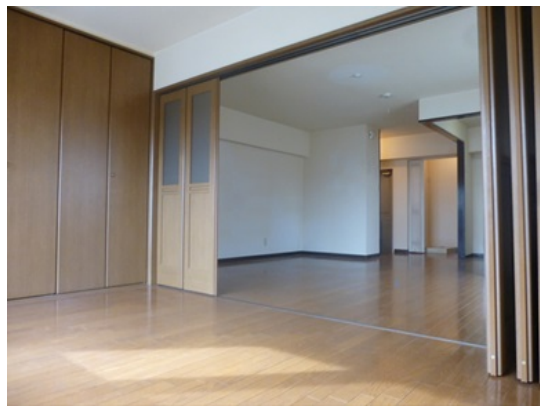


FOR RENT

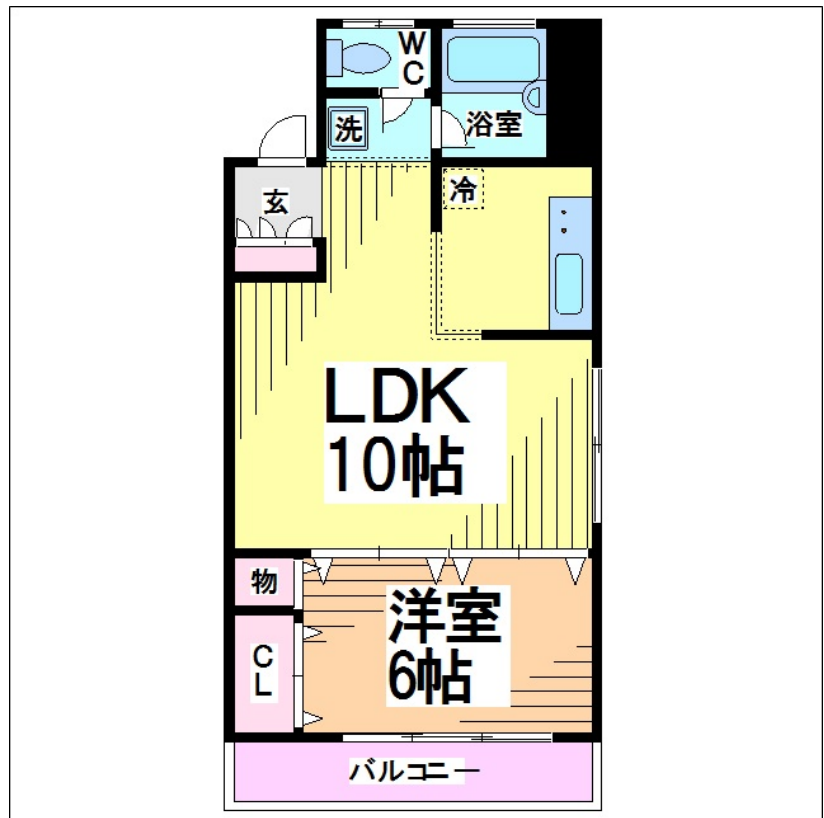
賃料	管理費等
115,000円	5,000円

南面バルコニー 内装リフォーム済 リノベーション 2F以上 セキュリティ有り 角住戸

【外観】



【間取り図】



図面と現況が異なる場合は現況が優先となります。

間取りの「S」はサービスルーム(納戸)です。

間取り	1LDK		
敷金	1ヶ月	礼金	無
敷引/償却金	-	保証金	-
物件種別	マンション		
建物名・部屋番号			
物件所在地	東京都杉並区宮前5丁目		
交通	京王井の頭線 久我山駅 徒歩12分 中央・総武線各停 西荻窪駅 徒歩13分		
間取詳細	LDK(10畳) 洋室(6畳)		
構造・規模	鉄筋コンクリート 7階建 2階		
専有面積	45.65㎡	向き	南
築年月	1971年10月	契約期間	2年
損害保険	有	入居時期	相談
駐車場	有(敷地内) 22000円/月 ~ 駐輪場		
設備	エレベーター 敷地内ゴミ置き場 ガスコンロ設置可 2口コンロ ガスキッチン バス・トイレ別 バス有		
その他費用			
入居諸条件	二人可 法人可 ルームシェア相談 子供相談		
保証会社	可 利用の場合、賃料総額の50%で加入		
備考			

情報更新日2025年4月5日

No.0000011665



東京都知事(5)第78845号
全日本不動産協会

株式会社レントハウス 吉祥寺店

東京都武蔵野市吉祥寺南町1丁目1-2 ANDOBLD . CINCO2階
TEL:0422-40-3755 FAX:0422-40-3777
E-mail: kichijyoji@renthouse.co.jp
URL: http://www.renthouse.co.jp/kitijyouji1122.html



携帯サイトから物件詳細を閲覧できます!

取引態様	手数料負担の割合	貸主	借主
仲介先物	手数料配分の割合	元付	客付