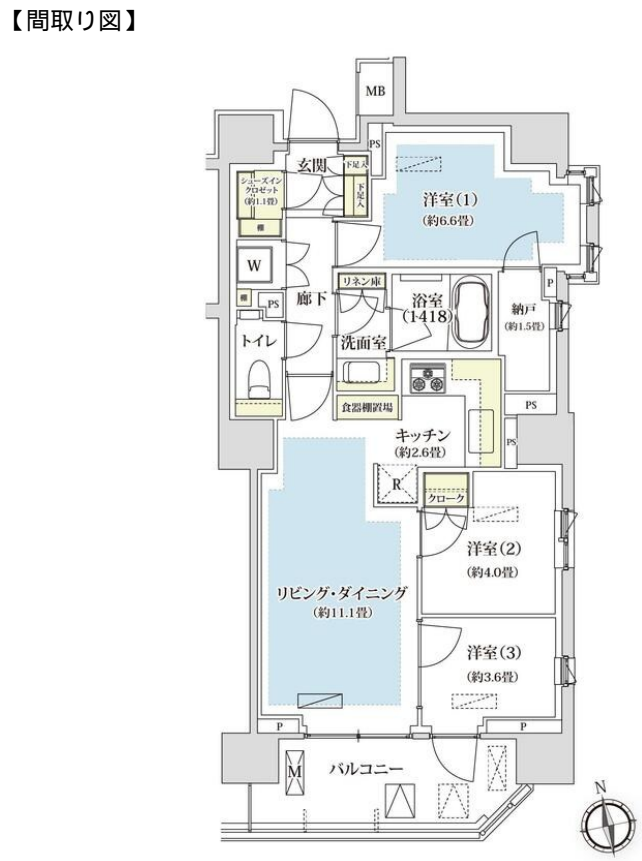


賃料	管理費等
300,000円	20,000円

間取り	3LDK		
敷金	1ヶ月	礼金	2ヶ月
敷引/償却金	-	保証金	-
物件種別	マンション		
建物名・部屋番号			
物件所在地	東京都杉並区上荻4丁目		
交通	中央線 西荻窪駅 徒歩14分 西武新宿線 上井草駅 徒歩23分		
間取詳細	LDK(13.6畳) 洋室(3.6畳) 洋室(4畳) 洋室(6.6畳)		
構造・規模	鉄骨鉄筋コンクリート 13階建 6階		
専有面積	66.13㎡	向き	南
築年月	2025年4月1日	契約期間	2年
損害保険	有	入居時期	2025年4月1日
駐車場	無 駐輪場		
設備	エレベーター 敷地内ゴミ置き場 宅配BOX システムキッチン ガスレンジ付 2口コンロ		
その他費用			
入居諸条件	性別不問 二人可 法人可 単身可		
保証会社	必須 加入要 初回保証委託料(最低15,000円):月額賃料等の50%、2年目以降		
備考			

分譲タイプ 平坦地 2F以上 オートロック モニタ付オートロック セキュリティ有り 角住戸 2面採光



図面と現況が異なる場合は現況が優先となります。

間取りの「S」はサービスルーム(納戸)です。

情報更新日2025年3月25日

No.0000011726



東京都知事(5)第78845号
全日本不動産協会
株式会社レントハウス 吉祥寺店
東京都武蔵野市吉祥寺南町1丁目1-2 ANDOBLD.CINCO2階
TEL:0422-40-3755 FAX:0422-40-3777
E-mail:kichijyoji@renthouse.co.jp
URL:http://www.renthouse.co.jp/kitijyouji1122.html



携帯サイトから物件詳細を閲覧できます!

取引態様	手数料負担の割合	貸主	借主
仲介先物	手数料配分の割合	元付	客付