

FOR RENT

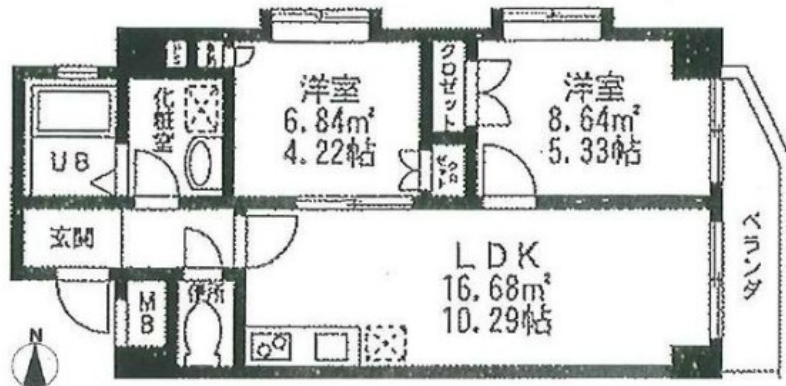
賃料	管理費等
124,000円	5,500円

防犯カメラ 耐震構造 始発駅 閑静な住宅街 2F以上 オートロック セキュリティ有り 振り分け 角住戸

【外観】



【間取り図】



間取り	2LDK		
敷金	2ヶ月	礼金	1ヶ月
敷引/償却金	-	保証金	-
物件種別	マンション		
建物名・部屋番号			
物件所在地	東京都三鷹市下連雀8丁目		
交通	中央・総武線各停 三鷹駅 徒歩25分 中央・総武線各停 吉祥寺駅 徒歩30分		
間取詳細	LDK(10.2畳) 洋室(5.33畳) 洋室(4.22畳)		
構造・規模	鉄筋コンクリート 5階建 3階		
専有面積	44.55㎡	向き	南東
築年月	2009年8月	契約期間	2年
損害保険	有	入居時期	相談
駐車場	有(敷地内) 19800円/月~ 駐輪場 バイク置き場		
設備	エレベーター 敷地内ゴミ置き場 宅配BOX システムキッチン 2口コンロ IHクッキングヒーター		
その他費用			
入居諸条件	ペット相談 二人可 法人可 ルームシェア相談		
保証会社	必須 詳細は当社までご連絡くださいませ。		
備考			

図面と現況が異なる場合は現況が優先となります。

間取りの「S」はサービスルーム(納戸)です。

情報更新日2025年4月4日

No.0000011802

お問合せ先



東京都知事(5)第78845号
全日本不動産協会

株式会社レントハウス 吉祥寺店

東京都武蔵野市吉祥寺南町1丁目1-2 ANDOBLD . CINCO2階

TEL:0422-40-3755

FAX:0422-40-3777

E-mail: kichijyoji@renthouse.co.jp

URL: http://www.renthouse.co.jp/kitijyouji1122.html



携帯サイトから物件詳細を閲覧できます!

取引態様	手数料負担の割合	貸主	借主
仲介先物	手数料配分の割合	元付	客付