

FOR RENT

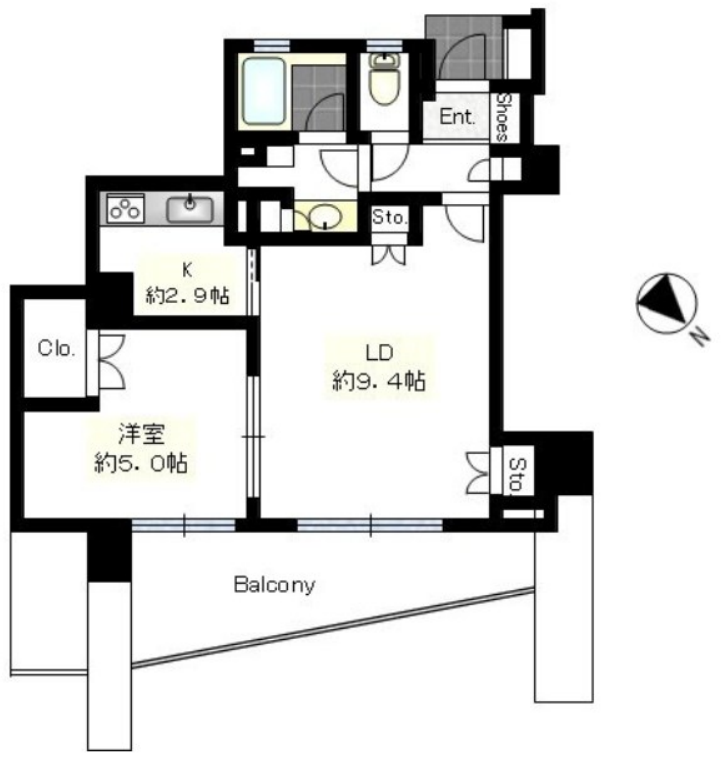
賃料	管理費等
150,000円	10,000円

外壁タイル張り 分譲タイプ 2F以上 オートロック セキュリティ有り

【外観】



【間取り図】



図面と現況が異なる場合は現況が優先となります。

間取りの「S」はサービスルーム(納戸)です。

間取り	1LDK		
敷金	2ヶ月	礼金	2ヶ月
敷引/償却金	-	保証金	-
物件種別	マンション		
建物名・部屋番号			
物件所在地	東京都武蔵野市吉祥寺本町1丁目		
交通	京王井の頭線 吉祥寺駅 徒歩5分 京王井の頭線 井の頭公園駅 徒歩12分		
間取詳細	LDK(12.3畳) 洋室(5畳)		
構造・規模	鉄骨鉄筋コンクリート 10階建 4階		
専有面積	40㎡	向き	北東
築年月	2003年12月	契約期間	2年
損害保険	有 18,000円	入居時期	相談
駐車場	近隣駐車場 30000円/月 ~ 駐輪場		
設備	エレベーター 24時間ゴミ出し可 敷地内ゴミ置き場 システムキッチン ガスレンジ付 3口以上コンロ		
その他費用	[備考] 鍵交換費用: 38500円		
入居諸条件	性別不問 二人可 法人可 单身可		
保証会社	必須 初回時総賃料の40% ~		
備考			

情報更新日2025年4月5日

No.0000011846



東京都知事(5)第78845号
全日本不動産協会
株式会社レントハウス 吉祥寺店
東京都武蔵野市吉祥寺南町1丁目1-2 ANDOBLD . CINCO2階
TEL:0422-40-3755 FAX:0422-40-3777
E-mail: kichijyoji@renthouse.co.jp
URL: http://www.renthouse.co.jp/kitijyouji1122.html



携帯サイトから物件詳細を閲覧できます!

取引態様	手数料負担の割合	貸主	借主
仲介先物	手数料配分の割合	元付	客付