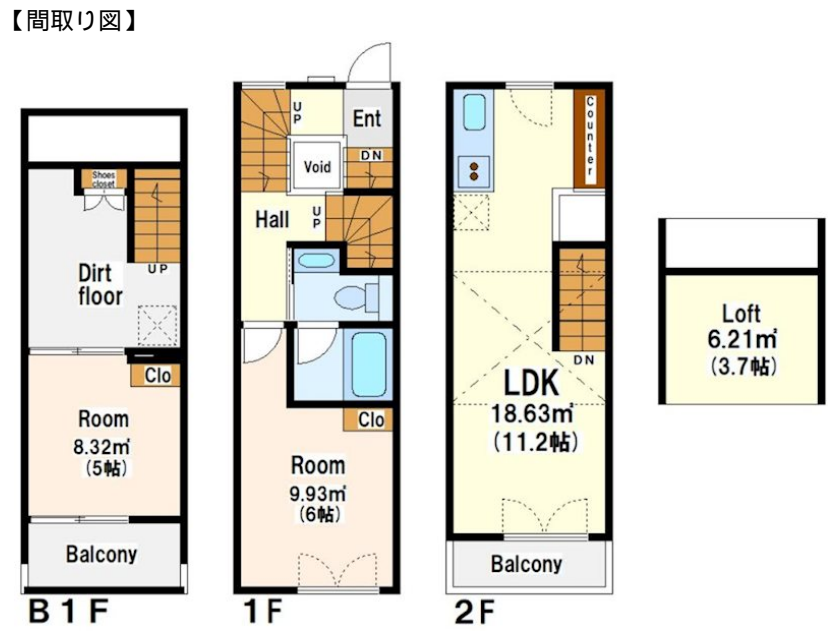


# FOR RENT

|          |        |
|----------|--------|
| 賃料       | 管理費等   |
| 229,000円 | 8,000円 |

24時間緊急通報システム, 2F以上, 2面採光, セキュリティ有り, デンプルキー, メゾネット, 玄関ホール, 最上階, 上階無し, 振り分け, 眺望良好, 通風良好, 南面バルコニー, 陽当たり良好, デザイナーズ, 閑静



|          |   |      |     |
|----------|---|------|-----|
| 間取り      | 2LDK  |      |     |
| 敷金       | 1ヶ月   | 礼金   | 1ヶ月 |
| 敷引/償却金   | -   | 保証金  | -   |
| 物件種別     | テラスハウス  |      |     |
| 建物名・部屋番号 |   |      |     |
| 物件所在地    | 東京都品川区上大崎2丁目  |      |     |
| 交通       | 山手線 目黒駅 徒歩9分<br>山手線 恵比寿(東京)駅 徒歩12分  |      |     |
| 間取詳細     | 洋室(5畳) 洋室(6畳) LDK(11.2畳) ロフト(3.7畳)  |      |     |
| 構造・規模    | 木造 2階建 B1-2階  |      |     |
| 専有面積     | 60.07㎡  | 向き   | 南   |
| 築年月      | 2023年3月   | 契約期間 | 2年  |
| 損害保険     | 有 21,500円 24ヶ月  | 入居時期 | 相談  |
| 駐車場      | 近隣駐車場 40000円/月 ~ 駐輪場  |      |     |
| 設備       | 24時間換気システム, 2口コンロ, IHクッキングヒーター, TVインターホン, エアコン, エアコン全室  |      |     |
| その他費用    | [一時金] 24時間サポート: 18,480円   |      |     |
| 入居諸条件    | 事務所相談 二人可 法人可 ルームシェア相談  |      |     |
| 保証会社     | 必須 初回保証料 総賃料の5.5%   |      |     |
| 備考       | ペット可・デザイナーズ・保証人不要・敷0礼0など...諸条件なんでもご相談下さい 未公開物件・最新情報も弊社HPで随時公開中。レントハウス方南町店までお問合せ下さい。03-5929-9210 |      |     |

図面と現況が異なる場合は現況が優先となります。

間取りの「S」はサービスルーム(納戸)です。

情報更新日2025年3月31日

No.0000011853



東京都知事(5)第78845号  
全日本不動産協会  
**株式会社レントハウス 吉祥寺店**  
東京都武蔵野市吉祥寺南町1丁目1-2 ANDOBLD . CINCO2階  
TEL:0422-40-3755 FAX:0422-40-3777  
E-mail: kichijyouji@renthouse.co.jp  
URL: http://www.renthouse.co.jp/kitijyouji1122.html



携帯サイトから物件詳細を閲覧できます!

|      |          |    |    |
|------|----------|----|----|
| 取引態様 | 手数料負担の割合 | 貸主 | 借主 |
| 仲介先物 | 手数料配分の割合 | 元付 | 客付 |