

# FOR RENT

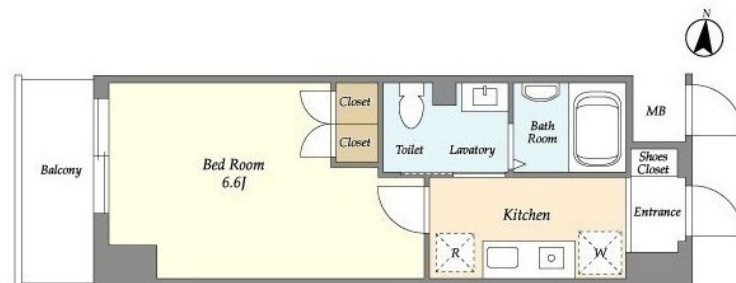
賃料	管理費等
105,000円	8,000円

防犯カメラ 耐震構造 閑静な住宅街 平坦地 内装リフォーム済 オートロック セキュリティ有り 通風良好

【外観】



【間取り図】



間取り	1K		
敷金	1ヶ月	礼金	1ヶ月
敷引/償却金	-	保証金	-
物件種別	マンション		
建物名・部屋番号			
物件所在地	東京都三鷹市下連雀3丁目		
交通	中央・総武線各停 三鷹駅 徒歩8分 中央・総武線各停 吉祥寺駅 徒歩24分		
間取詳細	洋室(6.6畳)		
構造・規模	鉄筋コンクリート 8階建 7階		
専有面積	21.5㎡	向き	西
築年月	2007年2月	契約期間	2年
損害保険	有 15,980円 24ヶ月	入居時期	相談
駐車場	近隣駐車場 22000円/月 ~ 駐輪場		
設備	エレベーター 敷地内ゴミ置き場 システムキッチン ガスレンジ付 2口コンロ ガスキッチン		
その他費用			
入居諸条件	法人可 単身可		
保証会社	必須 利用の場合、賃料総額の50%で加入		
備考			

図面と現況が異なる場合は現況が優先となります。

間取りの「S」はサービスルーム(納戸)です。

情報更新日2026年5月15日

No.0000011887

お問合せ先



東京都知事(5)第78845号  
全日本不動産協会

株式会社レントハウス 吉祥寺店

東京都武蔵野市吉祥寺南町1丁目1-2 ANDOBLD . CINCO2階

TEL:0422-40-3755

FAX:0422-40-3777

E-mail: kichijyoji@renthouse.co.jp

URL: http://www.renthouse.co.jp/kitijyouji1122.html



携帯サイトから物件詳細を閲覧できます!

取引態様	手数料負担の割合	貸主	借主
仲介先物	手数料配分の割合	元付	客付