

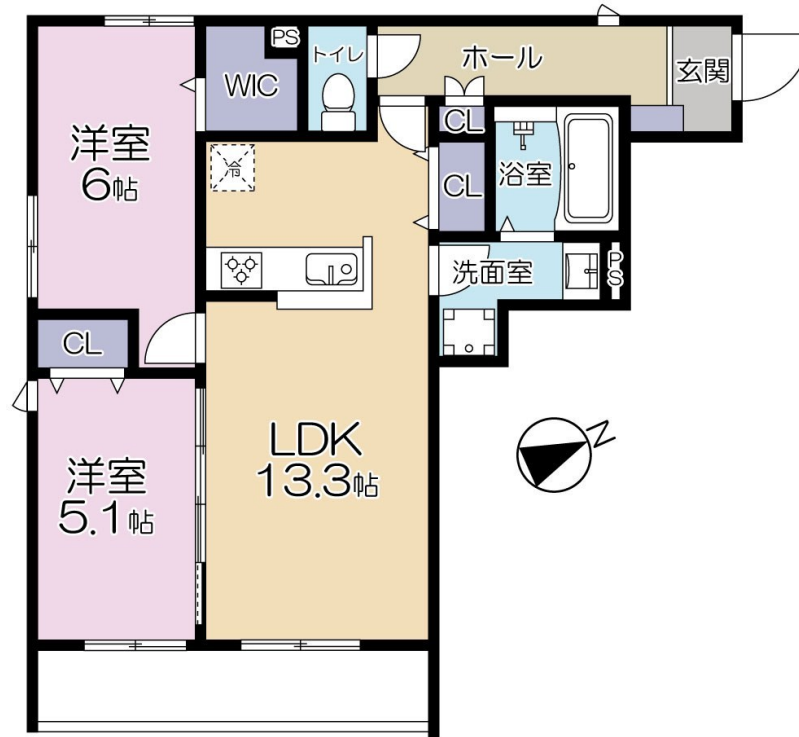
賃料	管理費等
168,000円	5,000円

閑静な住宅街 平坦地 緑豊かな住宅地 2F以上 オートロック モニタ付オートロック セキュリティ有り 角住戸 2面採光 通風良好

【外観】



【間取り図】



間取り	2LDK		
敷金	1ヶ月	礼金	2ヶ月
敷引/償却金	-	保証金	-
物件種別	マンション		
建物名・部屋番号			
物件所在地	東京都三鷹市牟礼6丁目		
交通	京王井の頭線 吉祥寺駅 徒歩23分 京王井の頭線 三鷹台駅 徒歩20分		
間取詳細	洋室(5.1畳) 洋室(6畳) LDK(13.3畳)		
構造・規模	鉄骨 3階建 2階		
専有面積	57.91㎡	向き	南東
築年月	2025年5月	契約期間	2年
損害保険	有	入居時期	2025年5月中旬
駐車場	有(敷地内) 17600円/月 ~ 駐輪場		
設備	敷地内ゴミ置き場 宅配BOX システムキッチン カウンターキッチン 3口以上コンロ		
その他費用	[備考] HIRO安心城 <sup>®</sup> -トPLUS月額:1500円 文書作成代:3,300円 室内抗菌施工代:18,700円		
入居諸条件	性別不問 二人可 法人可 子供可 単身可		
保証会社	必須 全保連 初回保証料総賃料50% 月額保証料2190円(継続保証委託料・火災保険・口座振替手数料含む)		
備考			

図面と現況が異なる場合は現況が優先となります。

間取りの「S」はサービスルーム(納戸)です。

情報更新日2025年4月5日

No.0000011947

お問合せ先



東京都知事(5)第78845号  
全日本不動産協会

## 株式会社レントハウス 吉祥寺店

東京都武蔵野市吉祥寺南町1丁目1-2 ANDOBLD . CINCO2階  
TEL:0422-40-3755 FAX:0422-40-3777  
E-mail: kichijyoji@renthouse.co.jp  
URL: http://www.renthouse.co.jp/kitijyouji1122.html



携帯サイトから物件詳細を閲覧できます!

取引態様	手数料負担の割合	貸主	借主
仲介先物	手数料配分の割合	元付	客付