

FOR RENT

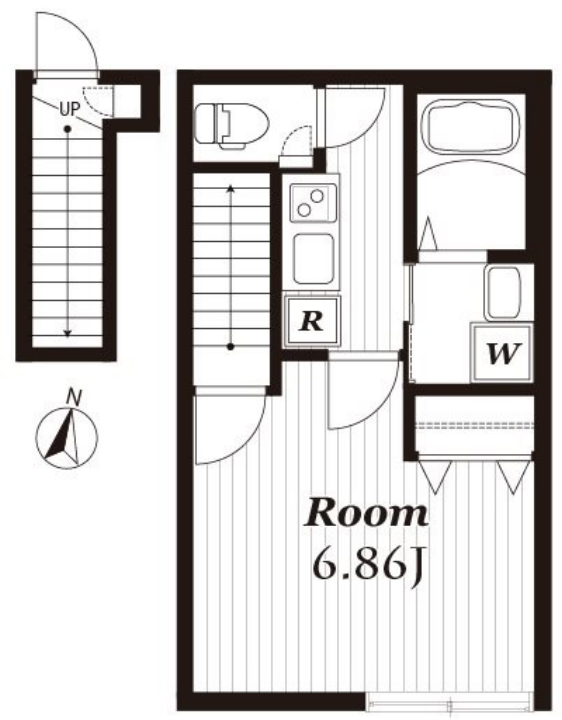
賃料	管理費等
85,000円	5,000円

閑静な住宅街 緑豊かな住宅地 角住戸

【外観】



【間取り図】



物件情報 21609 風香 西萩

無料WiFi 安心の鉄骨造 角部屋

賃料85,000円 管理費5,000円

中央線 西荻窪駅 徒歩8分

2019年1月築

24時間緊急対応

24時間緊急対応の西友あり

AD 50

TEL:050-3615-9173 FAX:03-5725-6789

間取り	1K		
敷金	1ヶ月	礼金	1ヶ月
敷引/償却金	-	保証金	-
物件種別	マンション		
建物名・部屋番号			
物件所在地	東京都杉並区西荻北4丁目		
交通	中央線 西荻窪駅 徒歩8分 中央線 吉祥寺駅 徒歩25分		
間取詳細	洋室(5.75畳)		
構造・規模	鉄骨 2階建 2階		
専有面積	27.27㎡	向き	南
築年月	2019年1月	契約期間	2年
損害保険	有 20,000円 24ヶ月	入居時期	2025年5月中旬
駐車場	無		
設備	敷地内ゴミ置き場 2口コンロ IHクッキングヒーター バス・トイレ別 バス有 浴室乾燥 シャワー		
その他費用	[一時金] 鍵交換代: 33,000円 24時間緊急対応登録料: 16,500円 除菌消臭代: 11,000円		
入居諸条件	ペット不可		
保証会社	必須 初回保証料50%・月次保証料1%		
備考			

図面と現況が異なる場合は現況が優先となります。

間取りの「S」はサービスルーム(納戸)です。

情報更新日2025年4月5日

No.0000011979



東京都知事(5)第78845号
全日本不動産協会

株式会社レントハウス 吉祥寺店

東京都武蔵野市吉祥寺南町1丁目1-2 ANDOBLD・CINCO2階
TEL:0422-40-3755 FAX:0422-40-3777
E-mail: kichijyoji@renthouse.co.jp
URL: http://www.renthouse.co.jp/kitijyouji1122.html



携帯サイトから物件詳細を閲覧できます!

取引態様	手数料負担の割合	貸主	0%	借主	100%
仲介先物	手数料配分の割合	元付	0%	客付	100%