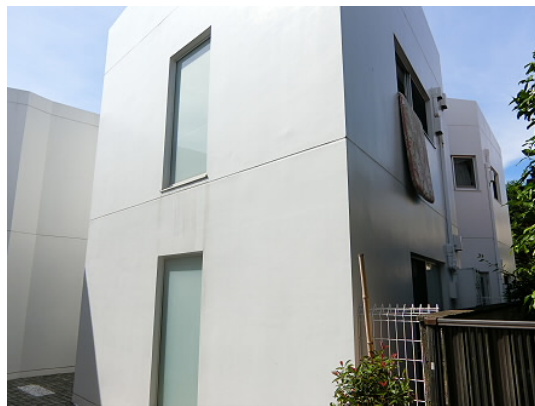


FOR RENT

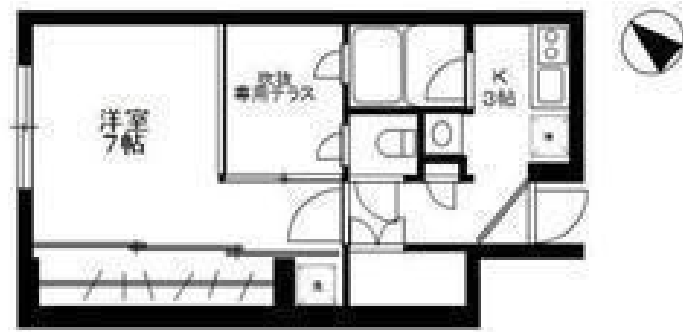
賃料	管理費等
94,000円	4,000円

耐震構造 デザイナーズ 外壁コンクリート 閑静な住宅街 最上階 上階無し 2F以上 オートロック セキュリティ有り

【外観】



【間取り図】



間取り	1K		
敷金	1ヶ月	礼金	1ヶ月
敷引/償却金	0.5ヶ月 -	保証金	-
物件種別	マンション		
建物名・部屋番号			
物件所在地	東京都杉並区松庵 1丁目		
交通	京王井の頭線 三鷹台駅 徒歩9分 中央・総武線各停 西荻窪駅 徒歩15分		
間取詳細	洋室(10畳)		
構造・規模	鉄筋コンクリート 2階建 1階		
専有面積	25.39㎡	向き	北西
築年月	2011年2月	契約期間	定期借家契約 1年
損害保険	有	入居時期	相談
駐車場	近隣駐車場 25000円/月 ~ 駐輪場		
設備	敷地内ゴミ置き場 システムキッチン ガスコンロ設置済 2口コンロ IHクッキングヒーター		
その他費用	[備考] ArtClub 1320円 鍵交換費用22000円 諸経費1100円		
入居諸条件	法人可 単身可		
保証会社	必須 利用の場合、賃料総額の50%で加入		
備考			

図面と現況が異なる場合は現況が優先となります。

間取りの「S」はサービスルーム(納戸)です。

情報更新日2025年3月28日

No.0000012006



東京都知事(5)第78845号
全日本不動産協会

株式会社レントハウス 吉祥寺店

東京都武蔵野市吉祥寺南町1丁目1-2 ANDOBLD . CINCO2階
TEL:0422-40-3755 FAX:0422-40-3777
E-mail: kichijyoji@renthouse.co.jp
URL: http://www.renthouse.co.jp/kitijyouji1122.html



携帯サイトから物件詳細を閲覧できます!

取引態様	手数料負担の割合	貸主	借主
仲介先物	手数料配分の割合	元付	客付