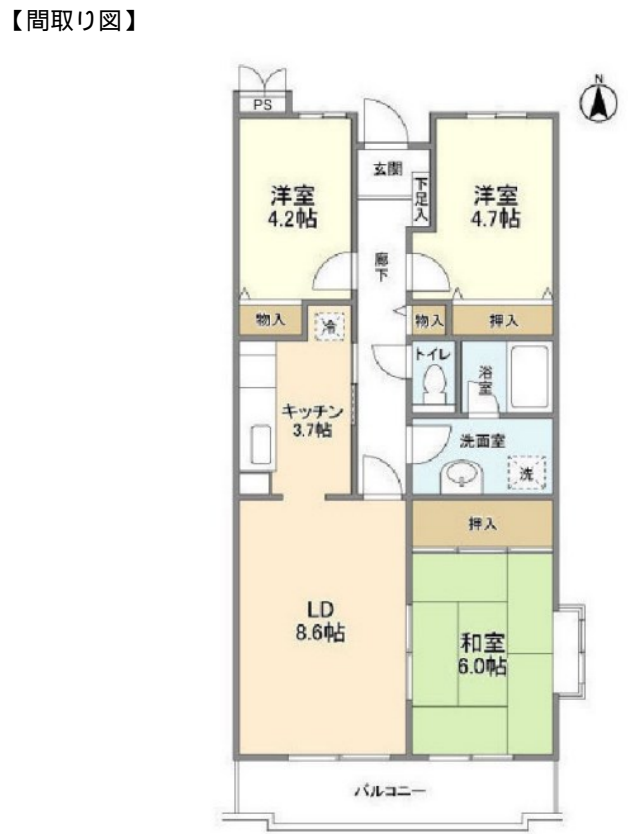


# FOR RENT

賃料	管理費等
145,000円	10,000円

耐震構造 閑静な住宅街 南面バルコニー 内装リフォーム済 セキュリティ有り 振り分け 角住戸 2面採光 出窓 陽当たり良好 眺望良好 通風良好



間取り	3LDK		
敷金	1ヶ月	礼金	1ヶ月
敷引/償却金	-	保証金	-
物件種別	マンション		
建物名・部屋番号			
物件所在地	東京都三鷹市上連雀5丁目		
交通	中央・総武線各停 三鷹駅 徒歩12分 中央線 武蔵境駅 徒歩18分		
間取詳細	LDK(12.3畳) 洋室(4.2畳) 洋室(4.7畳) 和室(6畳)		
構造・規模	鉄筋コンクリート 4階建 4階		
専有面積	65.16㎡	向き	南
築年月	1993年11月	契約期間	2年
損害保険	有	入居時期	相談
駐車場	近隣駐車場 20000円/月 ~ 駐輪場		
設備	敷地内ゴミ置き場 宅配BOX ガスコンロ設置可 ガスレンジ付 2口コンロ グリル ガスキッチン		
その他費用			
入居諸条件	二人可 法人可 ルームシェア相談 子供可		
保証会社	必須 利用の場合、賃料総額の50%で加入		
備考			

図面と現況が異なる場合は現況が優先となります。

間取りの「S」はサービスルーム(納戸)です。

情報更新日2025年3月31日

No.0000012011



東京都知事(5)第78845号  
全日本不動産協会  
**株式会社レントハウス 吉祥寺店**  
東京都武蔵野市吉祥寺南町1丁目1-2 ANDOBLD . CINCO2階  
TEL:0422-40-3755 FAX:0422-40-3777  
E-mail: kichijyoji@renthouse.co.jp  
URL: http://www.renthouse.co.jp/kitijyouji1122.html



携帯サイトから物件詳細を閲覧できます!

取引態様	手数料負担の割合	貸主	借主
仲介先物	手数料配分の割合	元付	客付