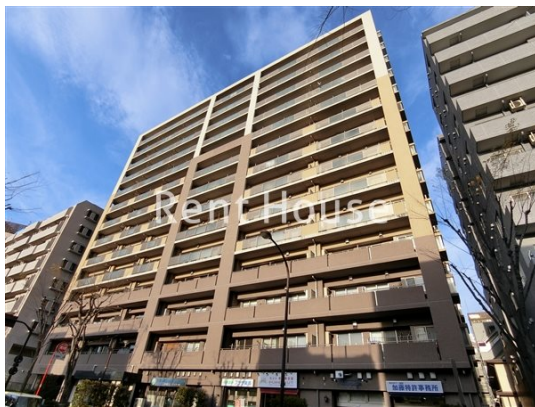


# FOR RENT

賃料	管理費等
158,000円	0円

防犯カメラ 耐震構造 分譲タイプ 内装リフォーム済 高層階 2F以上 オートロック セキュリティ有り 2面採光 陽当たり良好 眺望良好 通風良好

【外観】



【間取り図】



図面と現況が異なる場合は現況が優先となります。

間取りの「S」はサービスルーム(納戸)です。

間取り	1LDK		
敷金	2ヶ月	礼金	1ヶ月
敷引/償却金	-	保証金	-
物件種別	マンション		
建物名・部屋番号			
物件所在地	東京都三鷹市下連雀3丁目		
交通	中央・総武線各停 三鷹駅 徒歩3分 中央線 武蔵境駅 徒歩18分		
間取詳細	LDK(11.7畳) 洋室(6畳)		
構造・規模	鉄筋コンクリート 14階建 13階		
専有面積	40.03㎡	向き	東
築年月	2005年3月	契約期間	2年
損害保険	有 23,000円 24ヶ月	入居時期	相談
駐車場	有(敷地内) 25000円/月~ 駐輪場		
設備	エレベーター 24時間ゴミ出し可 敷地内ゴミ置き場 宅配BOX システムキッチン ガスコンロ設置可		
その他費用			
入居諸条件	二人可 法人可 子供可 単身可		
保証会社	可 利用の場合、賃料総額の50%で加入		
備考			

情報更新日2025年3月29日

No.0000012037



東京都知事(5)第78845号  
全日本不動産協会  
**株式会社レントハウス 吉祥寺店**  
東京都武蔵野市吉祥寺南町1丁目1-2 ANDOBLD . CINCO2階  
TEL:0422-40-3755 FAX:0422-40-3777  
E-mail: kichijyoji@renthouse.co.jp  
URL: http://www.renthouse.co.jp/kitijyouji1122.html



携帯サイトから物件詳細を閲覧できます!

取引態様	手数料負担の割合	貸主	借主
仲介先物	手数料配分の割合	元付	客付