

FOR RENT

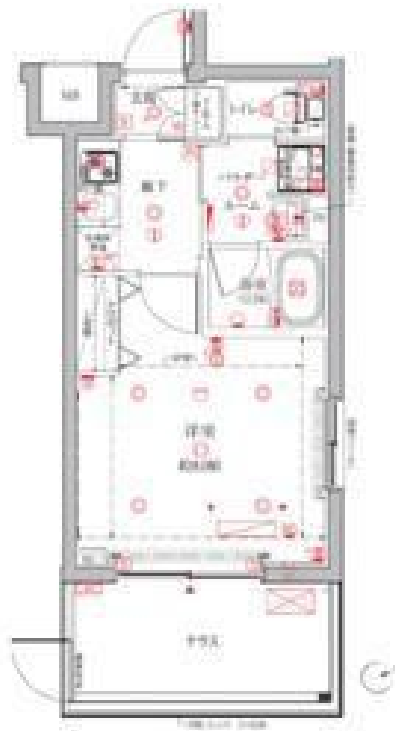
賃料	管理費等
96,000円	12,000円

耐震構造 デザイナーズ 閑静な住宅街 南面バルコニー 2F以上 セキュリティ有り メゾネット

【外観】



【間取り図】



間取り	1K		
敷金	1ヶ月	礼金	1ヶ月
敷引 / 償却金	-	保証金	-
物件種別	マンション		
建物名・部屋番号			
物件所在地	東京都武蔵野市西久保2丁目		
交通	中央・総武線各停 三鷹駅 徒歩9分 中央・総武線各停 吉祥寺駅 徒歩28分		
間取詳細	洋室(8畳)		
構造・規模	鉄骨鉄筋コンクリート4階建2階		
専有面積	25.82㎡	向き	北西
築年月	2020年5月	契約期間	2年
損害保険	有	入居時期	相談
駐車場	近隣駐車場 25000円/月 ~ 駐輪場		
設備	敷地内ゴミ置き場 宅配BOX システムキッチン 2口コンロ IHクッキングヒーター バス・トイレ別		
その他費用	[一時金] 退去時クリーニング費: 48,400円 [備考] FAST ASSIST24/月額: 850円(税込) 室内除菌消臭代: 8,800円(税込) 鍵交換料: 35,200円(税込)		
入居諸条件	性別不問 法人可 子供可 単身可		
保証会社	必須 利用の場合、賃料総額の50%で加入		
備考			

図面と現況が異なる場合は現況が優先となります。

間取りの「S」はサービスルーム(納戸)です。

情報更新日2026年1月31日

No.0000012081

お問合せ先



東京都知事(5)第78845号
全日本不動産協会

株式会社レントハウス 吉祥寺店

東京都武蔵野市吉祥寺南町1丁目1-2 ANDOBLD・CINCO2階

TEL:0422-40-3755

FAX:0422-40-3777

E-mail: kichijyoji@renthouse.co.jp

URL: http://www.renthouse.co.jp/kitijyouji1122.html



携帯サイトから物件詳細を閲覧できます！

取引態様	手数料負担の割合	貸主	借主
仲介先物	手数料配分の割合	元付	客付