

# FOR RENT

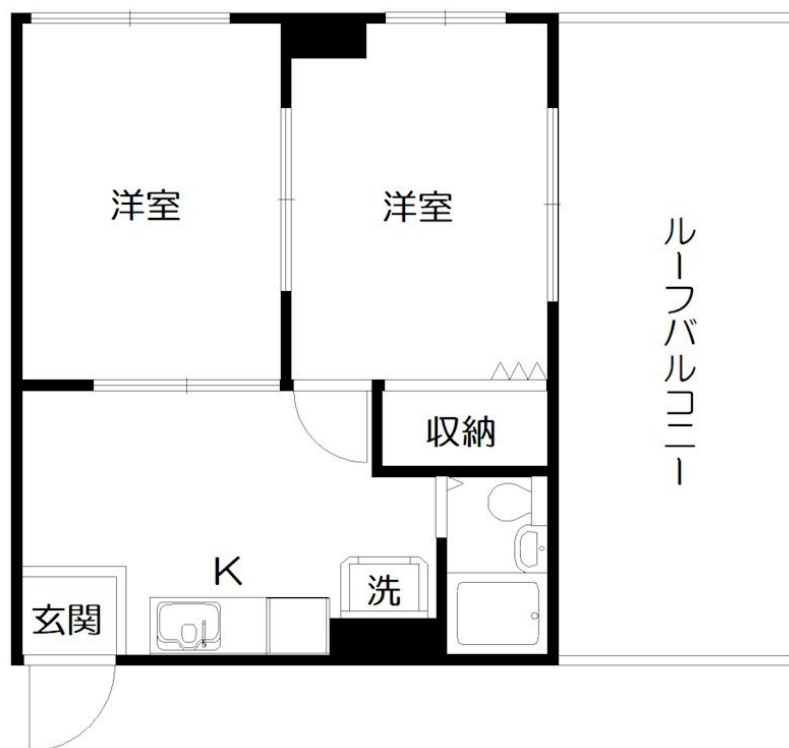
賃料	管理費等
100,000円	5,000円

閑静な住宅街 平坦地 緑豊かな住宅地 2F以上 2面採光 眺望良好 通風良好

【外観】



【間取り図】



間取り	2K		
敷金	1ヶ月	礼金	無
敷引 / 償却金	-	保証金	-
物件種別	マンション		
建物名・部屋番号			
物件所在地	東京都杉並区西荻北3丁目		
交通	中央・総武線各停 西荻窪駅 徒歩5分 京王井の頭線 三鷹台駅 徒歩23分		
間取詳細	K(4.3畳) 洋室(5畳) 洋室(5畳)		
構造・規模	鉄骨 4階建 4階		
専有面積	34.71㎡	向き	西
築年月	1990年11月	契約期間	2年
損害保険	有	入居時期	相談
駐車場	近隣駐車場 25000円/月～		
設備	バス有 シャワー バストイレ同室 トイレ有 洗面台 C A T V ネット専用回線 光ファイバー 給湯		
その他費用	[備考] 鍵交換：22,000円 室内消毒：16,500円		
入居諸条件	性別不問 二人可 法人相談 子供相談 単身可		
保証会社	必須 初回時総賃料の60%		
備考			

図面と現況が異なる場合は現況が優先となります。

間取りの「S」はサービスルーム(納戸)です。

情報更新日2025年12月13日

No.0000012167

お問合せ先



東京都知事(5)第78845号  
全日本不動産協会

株式会社レントハウス 吉祥寺店

東京都武蔵野市吉祥寺南町1丁目1-2 ANDOBLD . CINCO2階

TEL:0422-40-3755

FAX:0422-40-3777

E-mail : kichijyoji@renthouse.co.jp

URL : http://www.renthouse.co.jp/kitijyouji1122.html



携帯サイトから物件詳細を閲覧できます！

取引態様	手数料負担の割合	貸主	借主
仲介先物	手数料配分の割合	元付	客付