

FOR RENT

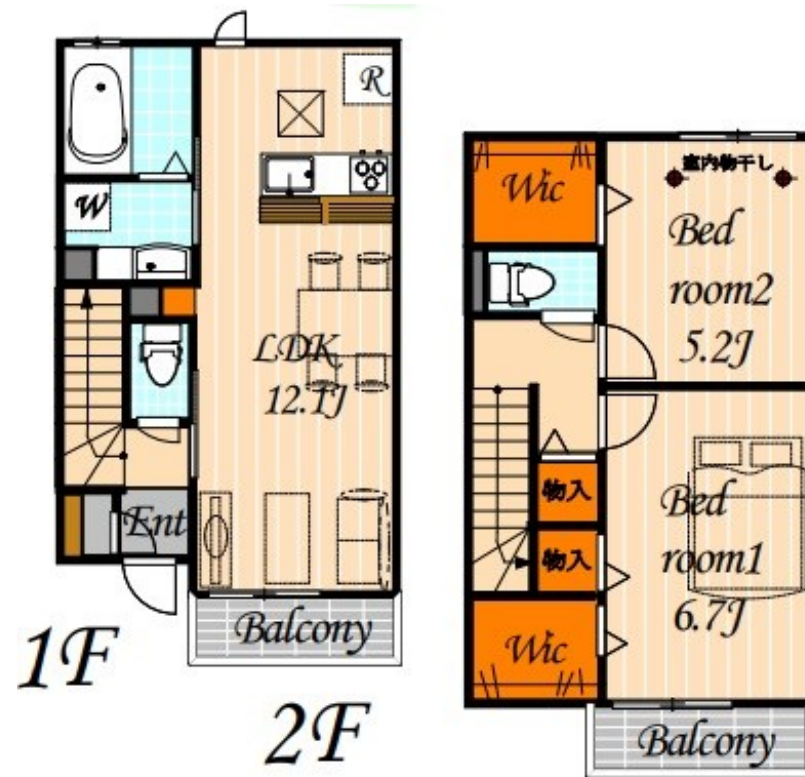
賃料	管理費等
189,000円	3,500円

平坦地 内装リフォーム済 最上階 上階無し 2F以上

【外観】



【間取り図】



間取り	2LDK		
敷金	1ヶ月	礼金	1ヶ月
敷引 / 償却金	-	保証金	-
物件種別	アパート		
建物名・部屋番号			
物件所在地	東京都杉並区善福寺 2丁目		
交通	中央・総武線各停 西荻窪駅 徒歩15分 中央・総武線各停 吉祥寺駅 徒歩21分		
間取詳細	LDK(12.1畳) 洋室(6.7畳) 洋室(5.2畳)		
構造・規模	軽量鉄骨 2階建 1-2階		
専有面積	66.4㎡	向き	西
築年月	2016年12月21日	契約期間	2年
損害保険	有	入居時期	相談
駐車場	有(敷地内) 19800円/月 ~ 駐輪場		
設備	敷地内ゴミ置き場 システムキッチン カウンターキッチン 2口コンロ 3口以上コンロ ガスキッチン		
その他費用	[備考] 鍵交換代: ¥22,000/(ご成約時) 24時間サポート料: ¥1,000/月		
入居諸条件	ペット可 二人可 法人可 单身可		
保証会社	必須 初回: 月額総支払額の50% 月々: 月額総支払額の1.2%		
備考			

図面と現況が異なる場合は現況が優先となります。

間取りの「S」はサービスルーム(納戸)です。

情報更新日2025年12月13日

No.0000012200

お問合せ先



東京都知事(5)第78845号
全日本不動産協会

株式会社レントハウス 吉祥寺店

東京都武蔵野市吉祥寺南町 1丁目 1 - 2 ANDOBLD . CINCO2階

TEL:0422-40-3755

FAX:0422-40-3777

E-mail: kichijyoji@renthouse.co.jp

URL: http://www.renthouse.co.jp/kitijyouji1122.html



携帯サイトから物件詳細を閲覧できます！

取引態様	手数料 負担の割合	貸主	借主
仲介先物	手数料 配分の割合	元付	客付

不動産コード: 1373

物件管理コード: 1138098210330000270052

取引条件の有効期限は情報更新日より30日間となります。