

# FOR RENT

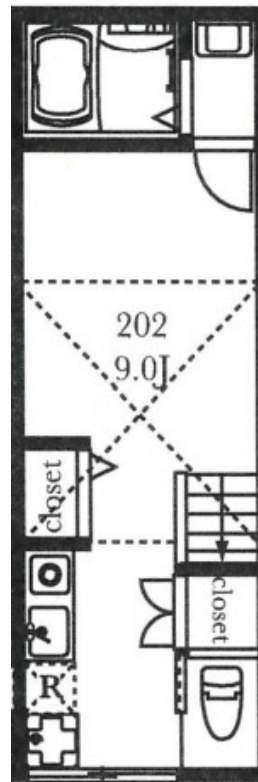
| 賃料      | 管理費等   |
|---------|--------|
| 88,000円 | 2,000円 |

駅まで平坦 平坦地 最上階 2 F 以上 ロフト

【外観】



【間取り図】



図面と現況が異なる場合は現況が優先となります。

間取りの「S」はサービスルーム(納戸)です。

| 間取り      | 1R  |      |     |
|----------|---|------|-----|
| 敷金       | 無   | 礼金   | 1ヶ月 |
| 敷引 / 償却金 | -   | 保証金  | -   |
| 物件種別     | アパート  |      |     |
| 建物名・部屋番号 |   |      |     |
| 物件所在地    | 東京都杉並区宮前3丁目                                     |      |     |
| 交通       | 京王井の頭線 久我山駅 徒歩16分<br>京王井の頭線 富士見ヶ丘駅 徒歩15分        |      |     |
| 間取詳細     | 洋室(9畳)  |      |     |
| 構造・規模    | 木造 2階建 2階                                       |      |     |
| 専有面積     | 30.3㎡   | 向き   | 西   |
| 築年月      | 2016年12月  | 契約期間 | 2年  |
| 損害保険     | 有   | 入居時期 | 相談  |
| 駐車場      | 近隣駐車場 23000円/月～                                 |      |     |
| 設備       | 敷地内ゴミ置き場 システムキッチン 2口コンロ IHクッキングヒーター パス・トイレ別 バス有 |      |     |
| その他費用    | [備考] 事務手数料11000円、鍵交換27000円                      |      |     |
| 入居諸条件    | 性別不問 二人可 法人可 单身可                                |      |     |
| 保証会社     | 必須 初回時総賃料の50%年毎10000円                           |      |     |
| 備考       |   |      |     |

情報更新日2026年1月30日

No.0000012310

お問合せ先



東京都知事(5)第78845号  
全日本不動産協会

株式会社レントハウス 吉祥寺店

東京都武蔵野市吉祥寺南町1丁目1-2 ANDOBLD . CINCO2階

TEL:0422-40-3755

FAX:0422-40-3777

E-mail: kichijyoji@renthouse.co.jp

URL: http://www.renthouse.co.jp/kitijyouji1122.html



携帯サイトから物件詳細を閲覧できます！

| 取引態様 | 手数料<br>負担の割合 | 貸主 | 借主 |
|------|--------------|----|----|
| 仲介先物 | 手数料<br>配分の割合 | 元付 | 客付 |