

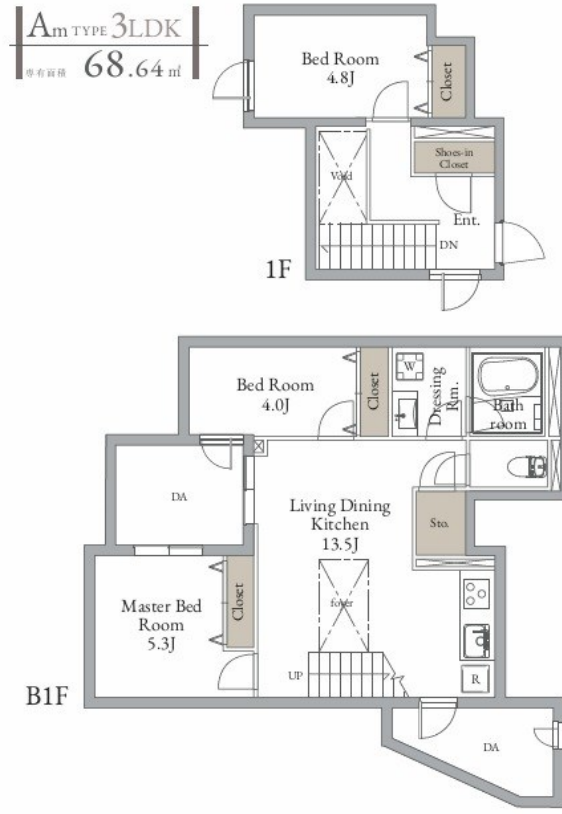
賃料	管理費等
310,000円	15,000円

平地 オートロック セキュリティ有り 角住戸 2面採光

【外観】



【間取り図】



間取り	3LDK		
敷金	無	礼金	無
敷引/償却金	-	保証金	-
物件種別	マンション		
建物名・部屋番号			
物件所在地	東京都杉並区松庵3丁目		
交通	中央線 西荻窪駅 徒歩7分 京王井の頭線 三鷹台駅 徒歩20分		
間取詳細	洋室(4畳) 洋室(4.8畳) 洋室(5.3畳) LDK(13.5畳)		
構造・規模	鉄筋コンクリート 3階建 B1-1階		
専有面積	68.64㎡	向き	西
築年月	2025年5月	契約期間	2年
損害保険	有	入居時期	即時
駐車場	有(敷地内) 33000円/月~		
設備	敷地内ゴミ置き場 宅配BOX システムキッチン 2口コンロ 3口以上コンロ IHクッキングヒーター		
その他費用			
入居諸条件	性別不問 二人可 法人可 单身可		
保証会社	必須 初回時総賃料の50%		
備考			

図面と現況が異なる場合は現況が優先となります。

間取りの「S」はサービスルーム(納戸)です。

情報更新日2026年1月30日

No.0000012774



東京都知事(5)第78845号  
全日本不動産協会

株式会社レントハウス 吉祥寺店

東京都武蔵野市吉祥寺南町1丁目1-2 ANDOBLD . CINCO2階  
TEL:0422-40-3755 FAX:0422-40-3777  
E-mail: kichijyoji@renthouse.co.jp  
URL: http://www.renthouse.co.jp/kitijyouji1122.html



携帯サイトから物件詳細を閲覧できます!

取引態様	手数料負担の割合	貸主	借主
仲介先物	手数料配分の割合	元付	客付