

FOR RENT

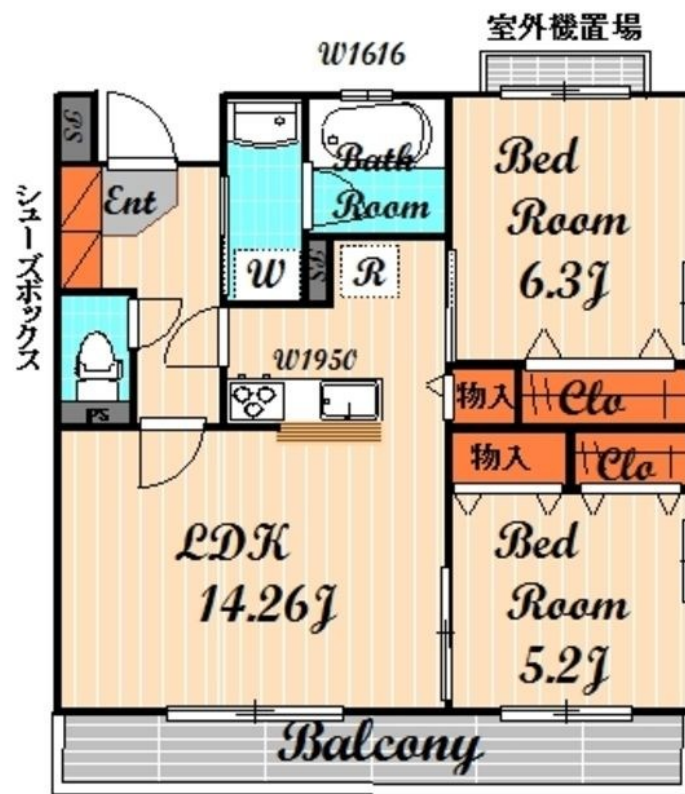
賃料	管理費等
172,000円	3,000円

耐震構造 閑静な住宅街 南面バルコニー 2F以上 オートロック セキュリティ有り 角住戸 2面採光

【外観】



【間取り図】



間取り	2LDK		
敷金	1ヶ月	礼金	1ヶ月
敷引 / 償却金	-	保証金	-
物件種別	マンション		
建物名・部屋番号			
物件所在地	東京都杉並区善福寺1丁目		
交通	中央・総武線各停 西荻窪駅 徒歩18分 西武新宿線 上井草駅 徒歩23分		
間取詳細	LDK(14.3畳) 洋室(6.3畳) 洋室(5.2畳)		
構造・規模	鉄筋コンクリート 3階建 2階		
専有面積	60.25㎡	向き	南
築年月	2014年3月	契約期間	2年
損害保険	有	入居時期	相談
駐車場	近隣駐車場 12000円/月 ~ 駐輪場		
設備	敷地内ゴミ置き場 システムキッチン 対面式キッチン カウンターキッチン ガスレンジ付 3口以上コンロ		
その他費用	[月次費用] 24H安心サポート料: 1,000円		
入居諸条件	二人可 法人可 子供可		
保証会社	必須 利用の場合、賃料総額の50%で加入		
備考			

図面と現況が異なる場合は現況が優先となります。

間取りの「S」はサービスルーム(納戸)です。

情報更新日2025年12月11日

No.0000013135

お問合せ先



東京都知事(5)第78845号
全日本不動産協会

株式会社レントハウス 吉祥寺店

東京都武蔵野市吉祥寺南町1丁目1-2 ANDOBLD・CINCO2階

TEL:0422-40-3755

FAX:0422-40-3777

E-mail: kichijyoji@renthouse.co.jp

URL: http://www.renthouse.co.jp/kitijyouji1122.html



携帯サイトから物件詳細を閲覧できます！

取引態様	手数料負担の割合	貸主	借主
仲介先物	手数料配分の割合	元付	客付