

# FOR RENT

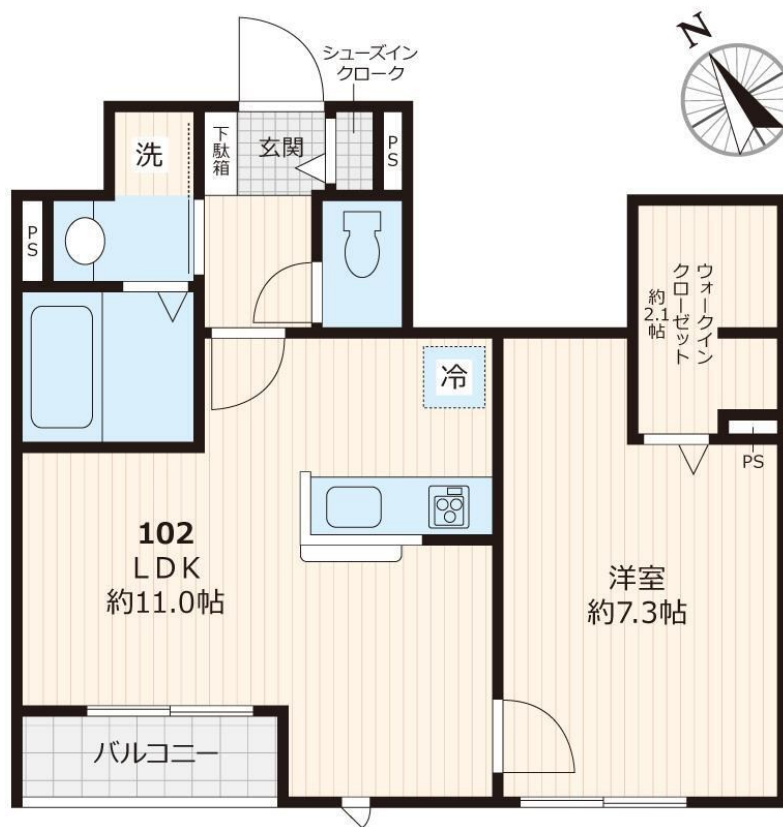
賃料	管理費等
155,000円	4,000円

駅まで平坦 平坦地 オートロック 角住戸 2面採光

【外観】



【間取り図】



図面と現況が異なる場合は現況が優先となります。

間取りの「S」はサービスルーム(納戸)です。

間取り	1LDK		
敷金	1ヶ月	礼金	1ヶ月
敷引 / 償却金	-	保証金	-
物件種別	アパート		
建物名・部屋番号			
物件所在地	東京都杉並区久我山 5 丁目		
交通	京王井の頭線 久我山駅 徒歩8分 京王井の頭線 富士見ヶ丘駅 徒歩15分		
間取詳細	洋室(7.3畳) LDK(11畳)		
構造・規模	軽量鉄骨 2階建 1階		
専有面積	43.44㎡	向き	南西
築年月	2022年7月	契約期間	2年
損害保険	有	入居時期	相談
駐車場	近隣駐車場 22000円/月 ~ 駐輪場		
設備	敷地内ゴミ置き場 宅配BOX システムキッチン カウンターキッチン 3口以上コンロ		
その他費用	[備考] 安心入居サポート 毎月、1,100円		
入居諸条件	ペット可 性別不問 二人可 法人可 单身可		
保証会社	必須 初回時総賃料の50%、月々1%		
備考			

情報更新日2025年12月14日

No.0000013138

お問合せ先



東京都知事(5)第78845号  
全日本不動産協会

株式会社レントハウス 吉祥寺店

東京都武蔵野市吉祥寺南町 1 丁目 1 - 2 ANDOBLD . CINCO2階

TEL:0422-40-3755

FAX:0422-40-3777

E-mail : kichijyoji@renthouse.co.jp

URL : http://www.renthouse.co.jp/kitijyouji1122.html



携帯サイトから物件詳細を閲覧できます！

取引態様	手数料 負担の割合	貸主	借主
仲介先物	手数料 配分の割合	元付	客付