

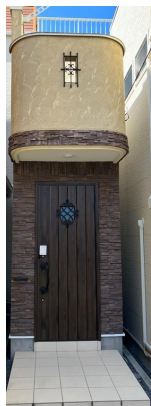
FOR RENT

賃料	管理費等
230,000円	0円

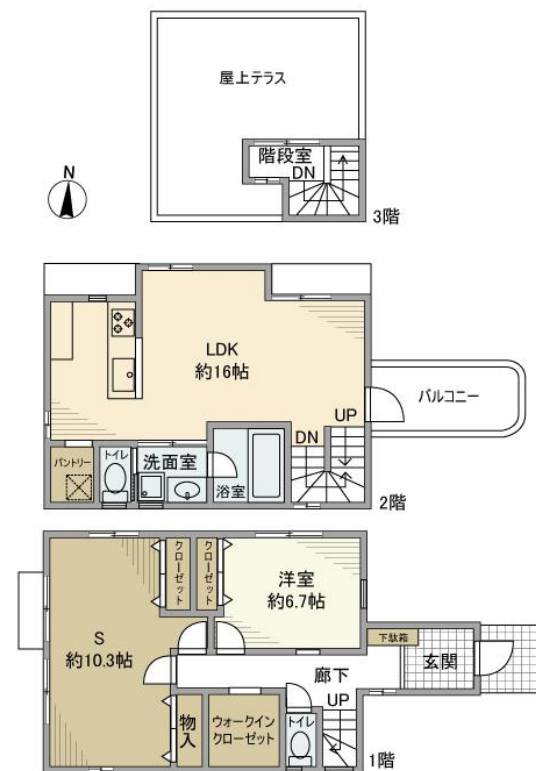
暮らす人をやさしく包み込むくつろぎの家

2路線利用可/住環境良好/駐車場1台付/食洗機/浴室乾燥/

【外観】



【間取り図】



図面と現況が異なる場合は現況が優先となります。

間取りの「S」はサービスルーム(納戸)です。

間取り	1SLDK		
敷金	2ヶ月	礼金	1ヶ月
敷引 / 償却金	-	保証金	-
物件種別	戸建		
建物名・部屋番号			
物件所在地	東京都杉並区桃井 1 丁目		
交通	中央線 荻窪駅 徒歩15分 西武新宿線 井荻駅 徒歩18分		
間取詳細	LDK(16畳) 納戸(10.3畳) 洋室(6.7畳)		
構造・規模	木造 2階建 0階		
専有面積	81.57㎡	向き	東
築年月	2021年10月	契約期間	定期借家契約 3年
損害保険	有 25,500円 24ヶ月	入居時期	即時
駐車場	付(無料)		
設備	システムキッチン 食器洗浄乾燥機 バス・トイレ別 追い焚き風呂 浴室乾燥 シャワー トイレ 2ヶ所		
その他費用	[一時金] リロサボプラス加入料(月額): 2,500円 駐車場登録料 1台(利用時のみ): 11,000円 除菌施工料(契約時のみ): 19,800円		
入居諸条件	ペット不可 事務所不可 楽器等の使用相談 法人可		
保証会社	必須 保証会社 要: 初回 賃料総額100% + 月額 賃料総額2% (最低1,000円)		
備考			

情報更新日2026年1月31日

No.0000013228

お問合せ先



東京都知事(5)第78845号
全日本不動産協会

株式会社レントハウス 吉祥寺店

東京都武蔵野市吉祥寺南町 1 丁目 1 - 2 ANDOBLD . CINCO2階

TEL:0422-40-3755

FAX:0422-40-3777

E-mail: kichijyoji@renthouse.co.jp

URL: http://www.renthouse.co.jp/kitijyouji1122.html



携帯サイトから物件詳細を閲覧できます！

取引態様	手数料負担の割合	貸主	0%	借主	100%
仲介先物	手数料配分の割合	元付	0%	客付	100%