

FOR RENT

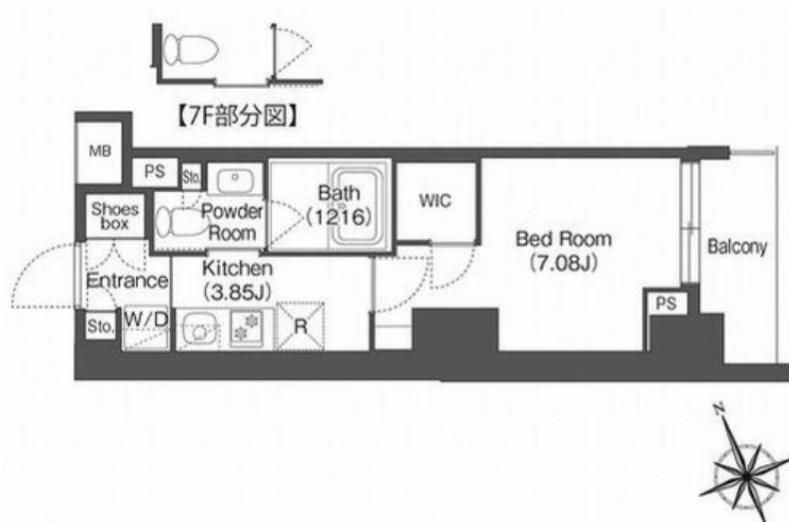
賃料	管理費等
141,000円	8,000円

防犯カメラ 耐震構造 デザイナーズ 南面バルコニー 2F以上 オートロック セキュリティ有り

【外観】



【間取り図】



間取り	1K		
敷金	1ヶ月	礼金	無
敷引 / 償却金	-	保証金	-
物件種別	マンション		
建物名・部屋番号			
物件所在地	東京都杉並区西荻南3丁目		
交通	中央・総武線各停 西荻窪駅 徒歩3分 京王井の頭線 久我山駅 徒歩25分		
間取詳細	洋室(6.63畳)		
構造・規模	鉄筋コンクリート 11階建 7階		
専有面積	25.18㎡	向き	東
築年月	2021年2月下旬	契約期間	2年
損害保険	有 8,200円 24ヶ月	入居時期	相談
駐車場	近隣駐車場 27000円/月 ~ 駐輪場 バイク置き場		
設備	エレベーター 24時間ゴミ出し可 敷地内ゴミ置き場 宅配BOX システムキッチン ガスレンジ付		
その他費用			
入居諸条件	ペット可 法人可 单身可		
保証会社	必須 利用の場合、賃料総額の40%で加入		
備考			

図面と現況が異なる場合は現況が優先となります。

間取りの「S」はサービスルーム(納戸)です。

情報更新日2026年2月6日

No.0000013345

お問合せ先



東京都知事(5)第78845号
全日本不動産協会

株式会社レントハウス 吉祥寺店

東京都武蔵野市吉祥寺南町1丁目1-2 ANDOBLD・CINCO2階

TEL:0422-40-3755

FAX:0422-40-3777

E-mail: kichijyoji@renthouse.co.jp

URL: http://www.renthouse.co.jp/kitijyouji1122.html



携帯サイトから物件詳細を閲覧できます！

取引態様	手数料負担の割合	貸主	借主
仲介先物	手数料配分の割合	元付	客付