

# FOR RENT

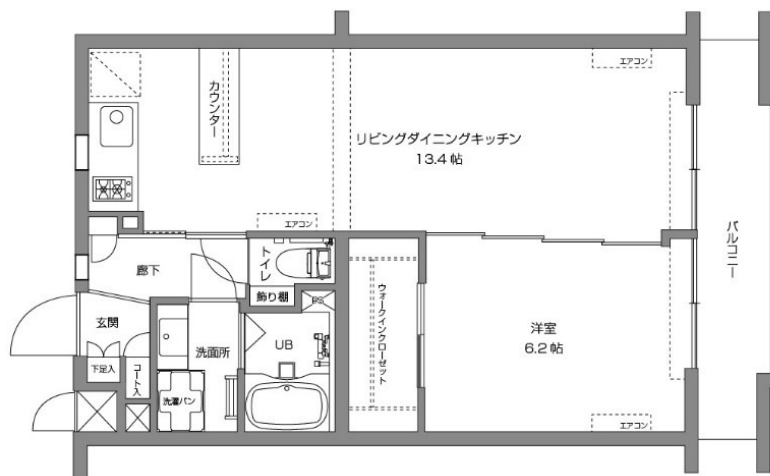
賃料	管理費等
195,000円	20,000円

防犯カメラ 耐震構造 デザイナーズ 駅まで平坦 閑静な住宅街 平坦地 緑豊かな住宅地 南面バルコニー 内装リフォーム済 リノベーション オートロック セキュリティ有り 通風良好

## 【外観】



## 【間取り図】



間取り	1LDK		
敷金	1ヶ月	礼金	無
敷引 / 償却金	-	保証金	-
物件種別	マンション		
建物名・部屋番号			
物件所在地	東京都武蔵野市吉祥寺東町1丁目		
交通	中央・総武線各停 吉祥寺駅 徒歩9分 京王井の頭線 井の頭公園駅 徒歩18分		
間取詳細	洋室(6.2畳) LDK(13.4畳)		
構造・規模	鉄筋コンクリート 3階建 1階		
専有面積	45.05㎡	向き	東
築年月	1995年3月	契約期間	2年
損害保険	有 19,000円 24ヶ月	入居時期	相談
駐車場	有(敷地内) 27500円/月 ~ 駐輪場 バイク置き場		
設備	敷地内ゴミ置き場 宅配BOX システムキッチン ガスコンロ設置可 ガスレンジ付 2口コンロ グリル		
その他費用	[備考] 鍵交換費用22000円 入居者限定会員サービス会費/2年:11,000円		
入居諸条件	二人可 法人可 ルームシェア相談 子供可 单身可		
保証会社	必須 利用の場合、賃料総額の40%で加入		
備考			

図面と現況が異なる場合は現況が優先となります。

間取りの「S」はサービスルーム(納戸)です。

情報更新日2026年2月14日

No.0000013376

お問合せ先



東京都知事(5)第78845号  
全日本不動産協会

株式会社レントハウス 吉祥寺店

東京都武蔵野市吉祥寺南町1丁目1-2 ANDOBLD . CINCO2階

TEL:0422-40-3755

FAX:0422-40-3777

E-mail: kichijyoji@renthouse.co.jp

URL: http://www.renthouse.co.jp/kitijyouji1122.html



携帯サイトから物件詳細を閲覧できます！

取引態様	手数料負担の割合	貸主	借主
仲介先物	手数料配分の割合	元付	客付