

# FOR RENT

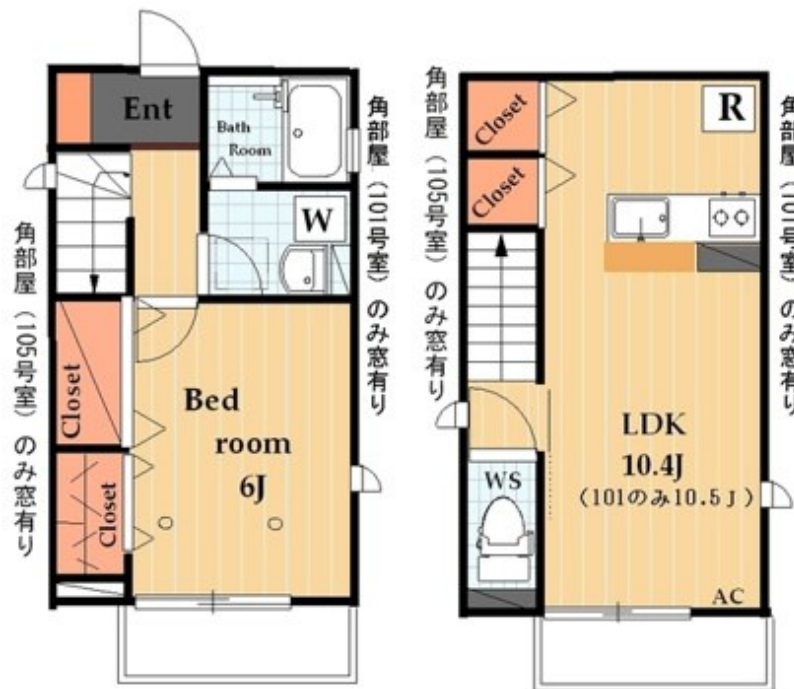
賃料	管理費等
126,000円	3,000円

閑静な住宅街 緑豊かな住宅地 南面バルコニー 内装リフォーム済 最上階 上階無し 2F以上 セキュリティ有り メゾネット  
角住戸 2面採光

【外観】



【間取り図】



間取り	1LDK		
敷金	1ヶ月	礼金	1ヶ月
敷引 / 償却金	-	保証金	-
物件種別	テラスハウス		
建物名・部屋番号			
物件所在地	東京都杉並区善福寺3丁目		
交通	中央線 吉祥寺駅 徒歩20分 中央線 西荻窪駅 徒歩20分		
間取詳細	洋室(6畳) LDK(10.4畳)		
構造・規模	軽量鉄骨 2階建 1-2階		
専有面積	45.54㎡	向き	南西
築年月	2011年10月	契約期間	2年
損害保険	有	入居時期	即時
駐車場	有(敷地内) 19800円/月 ~ 駐輪場		
設備	敷地内ゴミ置き場 システムキッチン カウンターキッチン 2口コンロ グリル ガスキッチン		
その他費用	[備考] 24時間ヘルプ 1,000円		
入居諸条件	性別不問 二人可 法人可 单身可		
保証会社	必須 月額総支払額の50% 月々：月額総支払額の1.2%		
備考			

図面と現況が異なる場合は現況が優先となります。

間取りの「S」はサービスルーム(納戸)です。

情報更新日2026年1月28日

No.0000013395

お問合せ先



東京都知事(5)第78845号  
全日本不動産協会

株式会社レントハウス 吉祥寺店

東京都武蔵野市吉祥寺南町1丁目1-2 ANDOBLD・CINCO2階

TEL:0422-40-3755

FAX:0422-40-3777

E-mail: kichijyoji@renthouse.co.jp

URL: http://www.renthouse.co.jp/kitijyouji1122.html



携帯サイトから物件詳細を閲覧できます！

取引態様	手数料負担の割合	貸主	借主
仲介先物	手数料配分の割合	元付	客付