

# FOR RENT

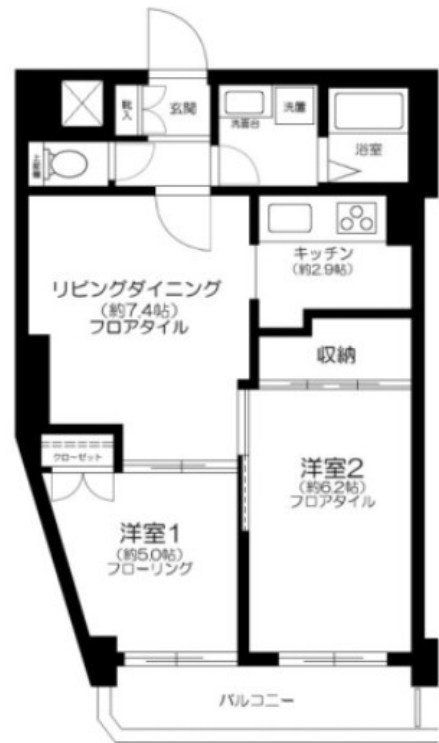
賃料	管理費等
186,000円	8,000円

防犯カメラ 耐震構造 始発駅 閑静な住宅街 2F以上 オートロック モニタ付オートロック 24時間緊急通報システム セキュリティ有り 玄関ホール 陽当たり良好 眺望良好 通風良好

【外観】



【間取り図】



図面と現況が異なる場合は現況が優先となります。

間取りの「S」はサービスルーム(納戸)です。

間取り	2LDK		
敷金	1ヶ月	礼金	1ヶ月
敷引/償却金	無	保証金	無
物件種別	マンション		
建物名・部屋番号			
物件所在地	東京都武蔵野市吉祥寺本町1丁目		
交通	中央線 吉祥寺駅 徒歩7分 京王井の頭線 井の頭公園駅 徒歩10分		
間取詳細	LDK(11.3畳) 洋室(5畳) 和室(6.2畳)		
構造・規模	鉄筋コンクリート 7階建 2階		
専有面積	50.15㎡	向き	南東
築年月	1999年2月	契約期間	2年
損害保険	有	入居時期	相談
駐車場	近隣駐車場 25000円/月 ~ 駐輪場 バイク置き場		
設備	エレベーター 敷地内ゴミ置き場 宅配BOX システムキッチン ガスコンロ設置可 ガスレンジ付		
その他費用			
入居諸条件	二人可 高齢者可 法人可 ルームシェア相談		
保証会社	可 詳細は当社までご連絡くださいませ。		
備考			

情報更新日2026年5月1日

No.0000013834



東京都知事(5)第78845号  
全日本不動産協会

## 株式会社レントハウス 吉祥寺店

東京都武蔵野市吉祥寺南町1丁目1-2 ANDOBLD . CINCO2階  
TEL:0422-40-3755 FAX:0422-40-3777  
E-mail: kichijyoji@renthouse.co.jp  
URL: http://www.renthouse.co.jp/kitijyouji1122.html



携帯サイトから物件詳細を閲覧できます!

取引態様	手数料負担の割合	貸主	借主
仲介先物	手数料配分の割合	元付	客付